



LOVE YOU TOUR

License No. 11/11416

บริษัท เลิฟยูทัวร์ จำกัด LOVEYOU TOUR CO.,LTD.

1300/42 ซอยสุขุมวิท 50 ถนนสุขุมวิท แขวงพระโขนง เขตคลองเตย กรุงเทพฯ 10260

☎ 084-737-1252

☎ 089-811-1286

☎ 089-779-1229

f Love You Tour

✉ loveyoutour@gmail.com

🌐 www.loveyoutour.com



LINE

@loveyoutour

ต้าเหลียน - ซิงเต่า 6 วัน 5 คืน

T2G-DLCTAO01CZ

ล่องเรือข้ามอ่าว ต้าเหลียน ซิงเต่า

เหยียนโต เว่ยไห่ เฝิงไห่

นอนบนเรือข้ามฟาก 1 คืน
(พักห้องละ 2-3 ท่าน)

พัก 4 ดาวทุกคืน !!

ไม่ลงร้านรัฐบาล

“แถมเบียร์ 1 แก้ว”

“พิพิธภัณฑ์เบียร์ซิงเต่า”

เล่นที่เมืองชายฝั่งจินตงตอนเหนือ • เวนิสตะวันออก • เก็บผลไม้ ณ สวนต้าเหลียน
เมืองเหยียนโต • ท่าเรือไห่ซาง ปลาวาฟเกยตัน • เมืองฝิงไห่ • แปกเซียนข้ามทะเล
เมืองเว่ยไห่ • ถนนคอบเพลิงเลว 8 • ซากเรือบลูเวย์ • Korean Town • หมู่บ้านซาจื่อโหว่
สะพานจันเจียว • โบสถ์เซนต์โมเกิล • พิพิธภัณฑ์เบียร์ซิงเต่า • อ่าวฟูซานวาน

“แปกเซียนข้ามทะเล”

วันเดินทาง
ก.ย.- ต.ค.2569

สายการบิน
China Southern Airlines (CZ)

ราคาเริ่มต้น

32,999.-

6 วัน | 5 คืน

น้ำหนักระเบิด
23 กก.

ประกันอุบัติเหตุ
+ประกันสุขภาพ

“หมู่บ้านประมงซาจื่อโหว่”

T2G-DLCTAO01CZ ล่องเรือข้ามอ่าว ต้าเหลียน ซิงเต่า...เหยียนโต เว่ยไห่ เฝิงไห่ 6D 5N (CZ)

วันที่	กำหนดการ	เช้า	เที่ยง	เย็น	โรงแรม
1	นัดหมาย สนามบินสุวรรณภูมิ สนามบินสุวรรณภูมิ → เซ็นเจิ้น CZ8076 (12.20-16.10) เซ็นเจิ้น → สนามบินต้าเหลียน CZ6328 (20.00-23.35)	X	X	X	DALIAN JUZISHUIJING HOTEL 4 ดาว หรือเทียบเท่า
2	เมืองต้าเหลียน - เก็บผลไม้ในสวน (ผลไม้ตามฤดูกาล) - จัดรัสเซียชิ่ง ไห่ - ถนนตงกวน - ถนนกู่ปุ่น - เวนิสตะวันออก (ไม่รวมค่าล่องเรือ กอนโดล่า) - ถนนรัสเซีย - ขึ้นเรือเพื่อล่องเรือสู่ เมืองเหยียนไถ	🕒	🕒	🕒	เรือโดยสารเรือข้ามอ่าว โป้ไห่ // ห้อง 4 เตียง พัก ห้องละ 2-3 ท่าน
3	เมืองเหยียนไถ - ทำเรือประมงไห่ซาง - ปลายาพเกษตรอินทรีย์ → เมือง ผิงไห่ - อุทยาน 8 เซียนข้ามทะเล → เมืองเว่ยไห่ - สวน สาธารณะเว่ยไห่ - ถนนคปเพลิงเลข 8 - ประตูแห่งโชคกลาง	🕒	🕒	🕒	WEIHAI JIANGUO PUYIN 4 ดาว หรือเทียบเท่า
4	เมืองเว่ยไห่ - ซากเรือบลูเวย์ - Korean Town - คาเฟ่ฮิปสเตอร์ - หมู่บ้านประมงซาจื่อโซ่ว → เมืองชิงเต่า	🕒	🕒	🕒	Qingdao Jinshui Holiday Inn
5	เมืองชิงเต่า - สะพานจ้านเจียว - ถนนจงชานลู่ - โบสถ์เซนต์ไม เคิล - ตรอกเยอรมัน - พิพิธภัณฑ์เบียร์ชิงเต่า (ฟรีเบียร์ 1 แก้ว) - ชมแสงสียามค่ำคืนเมืองชิงเต่า ณ อ่าวผู้ซ่านวาน	🕒	🕒	🕒	Qingdao Jinshui Holiday Inn 4 ดาว หรือเทียบเท่า
6	สนามบินชิงเต่า → กวางโจว CZ3716 (08.10-11.25) สนามบินกวางโจว → สุวรรณภูมิ CZ8023 (14.50-16.50)	🕒	X	X	

อัตราค่าบริการ (ราคาต่อท่าน)

กำหนดการเดินทาง	ผู้ใหญ่ พักห้องละ 2-3 ท่าน	พักเดี่ยว จ่ายเพิ่ม	Group Size
17 – 22 ก.ย. 2569	32,999	6,900	20
18 – 23 ก.ย. 2569	32,999	6,900	20
19 – 24 ก.ย. 2569	32,999	6,900	20
10 – 15 ต.ค. 2569	33,999	6,900	20
16 – 21 ต.ค. 2569	33,999	6,900	20
24 – 29 ต.ค. 2569	33,999	6,900	20

ราคา INFANT หรือ เด็กทารก อายุไม่เกิน 2 ขวบนับจากวันเดินทาง คนละ 9,000 บาท

T2G-DLCTA001CZ ล่องเรือข้ามอ่าว ต้าเหลียน ชิงเต่า...เหยียนไถ เว่ยไห่ ผิงไห่ 6D 5N (CZ)

ราคาทัวร์ดังกล่าวข้างต้น ยังไม่รวมค่าทิปไกด์ท้องถิ่น และคนขับรถ 1500 บาท/ท่าน/ทริป

ขอสงวนสิทธิ์เก็บค่าทิปไกด์ที่สนามบิน วันเซ็คอิน (ขาไป)

ส่วนหัวหน้าทัวร์ไทยที่ดูแลคณะจากเมืองไทย สามารถให้ทิปตามแต่ท่านจะเห็นสมควร

น้ำหนักกระเป๋าโหลดใต้เครื่อง ท่านละ 23 กก.

โปรแกรมอาจมีการปรับเปลี่ยนตามความเหมาะสมของสภาพอากาศและฤดูกาล

วันแรก	สนามบินสุวรรณภูมิ – สนามบินเซินเจิ้นเป่าอัน - สนามบินต้าเหลียน - เมืองต้าเหลียน
09.30 น.	คณะพร้อมกันที่ สนามบินสุวรรณภูมิ อาคารผู้โดยสารขาออก เคาน์เตอร์สายการบิน สายการบินไชน่า เซาท์เทิร์น แอร์ไลน์ (CZ) โดยมีเจ้าหน้าที่คอยอำนวยความสะดวกให้กับท่าน
12.40 น.	ออกเดินทาง เมืองต้าเหลียน เที่ยวบินที่ CZ8076
16.40 น.	นำท่านแวะเปลี่ยนเครื่องและผ่านด่านตรวจคนเข้าเมืองที่ สนามบินเซินเจิ้นเป่าอัน
20.00 น.	นำท่านเดินทางต่อสู่ เมืองต้าเหลียน โดยสายการบิน สายการบินไชน่า เซาท์เทิร์น เที่ยวบินที่ CZ6328 (มีบริการอาหารว่างบนเครื่อง) **การบริการอาหารและเครื่องดื่มบนเครื่องบิน เป็นบริการของสายการบิน ทั้งนี้อาจจะมีการเปลี่ยนแปลงได้ ขึ้นอยู่กับนโยบายของสายการบิน โดยไม่ต้องแจ้งให้ทราบล่วงหน้า** ➢ เที่ยวบินหรือเวลาอาจมีการเปลี่ยนแปลง ทั้งนี้ขึ้นอยู่กับสายการบินเป็นผู้กำหนด ➢ ขอสงวนสิทธิ์ในการเลือกที่นั่งบนเครื่องบิน เนื่องจากการจัดที่นั่งบนเครื่องบิน เป็นสิทธิ์ของเจ้าหน้าที่เซ็คอิน ซึ่งทางบริษัทไม่สามารถเข้าไปแทรกแซงได้ กรณีผู้เดินทาง ต้องการขอวีซ่าที่สนามบิน กรุณาแจ้งกับทางบริษัททัวร์ฯ ทันที หลังจากที่ท่านชำระเงินมัดจำค่าทัวร์เรียบร้อยแล้ว หมายเหตุ : หากผู้เดินทางต้องการนำวีซ่าส่วนตัวไปเอง จะต้องเป็นวีซ่าที่ไม่มีแบดเตอร์
23.35 น.	เดินทางถึง สนามบินต้าเหลียน หลังจากผ่านพิธีการตรวจคนเข้าเมืองและตรวจรับสัมภาระเรียบร้อยแล้ว ยินดีต้อนรับทุกท่านสู่ สาธารณรัฐประชาชนจีน นำท่านเดินทางโดยรถบัสเข้าสู่โรงแรมที่พักในตัวเมืองต้าเหลียน เวลาที่จีนเร็วกว่าไทย 1 ชั่วโมง กรุณาปรับเวลาของท่าน เพื่อให้ตรงตามเวลานัดหมาย
พักที่	DALIAN JUZISHUIJING HOTEL / SANSUI HOTEL 4 ดาว หรือเทียบเท่าระดับ 4 ดาว

T2G-DLCTAO01CZ ล่องเรือข้ามอ่าว ต้าเหลียน ชิงเต่า...เหยียนไถ เว่ยไห่ เฝิงไห่ 6D 5N (CZ)

วันที่ 2

เมืองต้าเหลียน - เก็บผลไม้ในสวน - จัตุรัสซิงไห่ - ถนนตงกวน - ถนนญี่ปุ่น - เวนิส
ตะวันออก (ไม่รวมค่าล่องเรือ) - ถนนรัสเซีย - ขึ้นเรือเพื่อล่องเรือสู่ เมืองเหยียนไถ

เช้า

รับประทานอาหารเช้า ณ โรงแรม

นำท่านสู่ **สวนผลไม้ (สวนผลไม้ตามฤดูกาลเท่านั้น)** เมืองต้าเหลียน เป็นแหล่งปลูกผลไม้เมืองหนาวที่ขึ้นชื่อที่สุดแห่งหนึ่ง โดยเฉพาะ **แอปเปิ้ล องุ่น สาลี่ หรือ ลูกพลับ** การไปเก็บผลไม้สดๆ จากต้นในสวนเป็นกิจกรรมยอดนิยมของทุกคนท้องถิ่นและนักท่องเที่ยว



(กรณีผลไม้ตามฤดูกาลมีน้อยหรือหมดเร็วกว่าปกติ ทางทัวร์ขอสงวนสิทธิ์ในการจัดโปรแกรมอื่นแทนการเก็บผลไม้ตามฤดูกาลตามความเหมาะสม โดยมีต้องแจ้งล่วงหน้าให้ทราบ)

นำท่านเดินทาง **จัตุรัสซิงไห่** เป็นจัตุรัสขนาดใหญ่เป็นแลนด์มาร์คสำคัญของเมืองต้าเหลียน สร้างขึ้นเพื่อเฉลิมฉลองในโอกาสที่รัฐบาลอังกฤษคืนเกาะฮ่องกงให้จีนในปี ค.ศ. 1997 ตั้งอยู่ชายฝั่ง ทะเลในเมืองต้าเหลียน เป็นจัตุรัสใจกลางเมืองที่ใหญ่ที่สุดในโลกและเป็นแลนด์มาร์คของเมืองต้าเหลียน รายล้อมด้วยตึกระฟ้าที่ทันสมัย ภายในมีบ่อน้ำพุดนตรี ลานหญ้าขนาดใหญ่ และลานกว้างสำหรับจัดกิจกรรม



กลางแจ้ง อาทิ เทศกาลเบียร์นานาชาติ การแข่งขันวิ่งมาราธอน งานแฟชั่นนานาชาติเมืองต้าเหลียน ฯลฯ

เที่ยง

รับประทานอาหารเย็น ณ ร้านอาหาร

นำท่านสู่ **ย่านถนนตงกวน (Dongguan Street)** ถนนโบราณที่เป็นจุดเช็คอินยอดนิยมของเมืองต้าเหลียน บริเวณนี้เป็นจุดแรกของเมืองต้าเหลียนที่มีคนจีนทำนักอาศัยในช่วงที่รัสเซียปกครองบริเวณนี้ถูกกำหนดให้เป็นย่านคนจีน ในช่วงที่ญี่ปุ่นยึดครองเมืองต้าเหลียนที่นี่เป็นจุดตั้งด่านของกองทัพญี่ปุ่นในช่วงต้นศตวรรษที่ 20 ประกอบด้วย อาคารบ้านเรือนตามสถาปัตยกรรมแบบญี่ปุ่นผสมแบบตะวันตกกว่าร้อยหลังมีร้านอาหาร ร้านกาแฟ ลานบาร์เบียร์เบเกอรี่ที่เหมาะสมแก่การเดินเล่นช้อปปิ้ง



จากนั้นนำท่านสู่ **ถนนญี่ปุ่น** เป็นอีกหนึ่งแหล่งเซ็คอินที่นักท่องเที่ยวแนวเซ็คอินไม่ควรพลาด ได้รับฉายาว่าเป็นเกียวโตน้อยแห่งราชวงศ์ถัง ออกแบบโดยสถาปนิกชาวญี่ปุ่น และใช้วัสดุที่นำเข้ามาจากญี่ปุ่นในการก่อสร้าง จุดเด่นของย่านนี้คือบ้านพักตากอากาศและวิลล่าไม้สไตล์ญี่ปุ่นโบราณ (Japanese-style villas) ที่สร้างมาตั้งแต่ช่วงปี ค.ศ. 1905-1906 ซึ่งผสมผสานกับผังเมืองที่ถูกจัดวางอย่างเป็นระเบียบ ปัจจุบันพื้นที่นี้กลายเป็นโซนสุดชิคส์สำหรับการเดินเล่น (City Walk) คาเฟ่ฮอปปิ้ง และถ่ายภาพสถาปัตยกรรมยุคเก่าที่ร่มรื่น

ไฮไลต์สำคัญ : บ้านไม้สไตล์ญี่ปุ่นดั้งเดิม ถนนที่เต็มไปด้วยต้นไม้ใหญ่ **ช่วงฤดูใบไม้ร่วงจะมีใบแปะก๊วยสีทองสวยงาม** และร้านกาแฟสไตล์โฮมมี่

T2G-DLCTA001CZ ล่องเรือข้ามอ่าว ดำเหลียน ชิงเต่า...เหยียนโก เว่ยไห่ เฝิงไหล 6D 5N (CZ)



จากนั้นนำท่านเที่ยวชม **เมืองเวนิสตะวันออก** เป็นเมืองเวนิสจำลองที่ถูกสร้างขึ้นด้วยทุนกว่า 8,000 ล้านบาท ออกแบบโดยบริษัท ARC จากประเทศฝรั่งเศส โดยจำลองผังเมืองเวนิสในประเทศอิตาลี บนพื้นที่กว่า 400,000 ตารางเมตร ประกอบด้วยคลองเวนิสและอาคารที่มีสถาปัตยกรรมแบบตะวันตกกว่า 200 หลัง มี บริการล่องเรือคอนโดล่าแก่นักท่องเที่ยว **(ค่าทัวร์ไม่รวมค่าล่องเรือคอนโดล่า สำหรับท่านที่ต้องการ ล่องเรือสามารถสอบถาม ค่าล่องเรือได้จากไกด์ท้องถิ่น)**

นำท่านเที่ยวสู่ **ถนนรัสเซีย** ในอดีตที่นี่เป็นที่ตั้งของที่ศาลาว่าการเมืองต้าเหลียน ภายหลังได้กลายเป็นชุมชนของพ่อค้าและวิศวกรทางรถไฟชาวรัสเซีย บริเวณนี้จึงเต็มไปด้วยอาคารบ้านเรือนแบบตะวันตก (รัสเซีย) มากมาย นอกจากได้เก็บภาพที่มีพื้นหลังเป็นอาคารสถาปัตยกรรมตะวันตก ที่นี้ยังมีร้านค้าที่จำหน่ายสินค้าและของที่ระลึกที่น่าเข้าจากรัสเซีย อาทิ ช็อกโกแลต เหล้าวอดก้า ตุ๊กตารัสเซีย ฯลฯ



เย็น

รับประทานอาหารเย็น ณ ร้านอาหาร

นำท่านเดินทางสู่ **ท่าเรือเมืองต้าเหลียน** เพื่อเตรียมขึ้นเรือท่องเที่ยวสู่ เมืองชิงเต่า

นำท่านขึ้นเรือ **ZHONGTIE BOHAI CRUISE** เพื่อเดินทางสู่ **เมืองชิงเต่า** **พักบนเรือห้องละ 2-3 ท่าน**
(ห้องพักปรับอากาศแบบ 4 เตียง)

T2G-DLCTA001CZ ล่องเรือข้ามอ่าว ต้าเหลียน ชิงเต่า...เหยียนไถ เว่ยไห่ เฝิงไห่ล 6D 5N (CZ)

****เรือท่องเที่ยวที่จองตั๋วได้ในแต่ละวันอาจมีเวลาแตกต่างกันในบางวัน บริษัทฯ ขอสงวนสิทธิ์ในการเปลี่ยนแปลง เวลาของเที่ยวเรือโดยมีต้องแจ้งล่วงหน้า****



Dalian
Bohai Sea
Qingdao

การเดินทางโดยเรือข้ามฟากค้ำคืน : ต้าเหลียน - ซิงเต่า

จุดเด่นของเส้นทางนี้:
สัมผัสประสบการณ์เดินทางข้ามทะเลยามค่ำคืน และเดินทางถึงเมืองซิงเต่าในช่วงเช้า พร้อมเริ่มท่องเที่ยวได้ทันที (ใช้เวลาเดินทางประมาณ 6-8 ชม. เรือโดยสารแบบพักค้างคืน (ไม่มีเรือสำราญ))





**ออกเดินทาง (กลางคืน)
ประมาณ 22.20 น.**

- Standby ตั้งแต่ 20:30 น. ขึ้นตอนการตรวจคนเข้าเมืองและสแกนกระเป๋าในแถวที่ยาวและใช้เวลา
- หลังสแกนตัวครั้งที่ 2 ต้องขึ้นรถบัสของท่าเรือเพื่อวิ่งเข้าสู่ตัวเรือ (ประมาณ 5 นาที)
- ยกกระเป๋าสัมภาระขึ้น-ลงรถและขึ้นลิฟต์ด้วยตัวเอง



**ประสบการณ์บนเรือ
(พักค้างคืน)**

- ห้องพักมาตรฐานสำหรับการพักระยะสั้น ห้องพักเตียงคู่ 2 ชั้น (รวม 4 ทานต่อห้อง)
- สิ่งอำนวยความสะดวกพื้นฐาน: หมอน, ผ้าห่มผืนเล็ก, สบู่ ใช้ QR Code จากตัวสแกนเข้าห้อง (โดยสำหรับตัวเองนำพาสปอร์ตและตั๋วขึ้นรถส่วนตัวเพื่อยืนยันตัวตน)
- พื้นที่ส่วนกลาง, ร้านอาหารและบาร์ เปิดให้บริการเวลา 23:00 น. และนำให้พกขมขมเคี้ยวและน้ำดื่มส่วนตัว



**การเดินทางถึง (เช้า)
~05:00 น.**

- พนักงานปลุกตั้งแต่ 04:30 - 05:00 น. เพื่อเตรียมตัวลงเรือ
- รับคิววนเที่ยวได้ทันที!

กระเป๋าสัมภาระ



- แนะนำให้แยกของสำหรับเปลี่ยนและของใช้จำเป็น (แปรงสีฟัน, ผ้าเช็ดตัวผืนใหญ่) ใส่กระเป๋าในเล็กแยกออกมา
- เพื่อความสะดวกไม่ควรใช้กระเป๋าใบใหญ่เกินไป คุณต้องถือเอง!

แนะนำการเตรียมตัว



- แนะนำให้ทำนพักผ่อนให้เต็มที่ ตั้งแต่วันก่อนเดินทาง
- สิ่งอำนวยความสะดวกอยู่ในระดับมาตรฐานของเรือโดยสารข้ามคืน
- ผู้โดยสารอาจต้องถือสัมภาระด้วยตนเองในบางช่วง

การเดินทางโดยเรือโดยสาร ต้าเหลียน - เหียนโก

จุดเด่นของเส้นทางนี้ คือ ได้สัมผัสประสบการณ์เดินทางข้ามทะเลยามค่ำคืน และเดินทางถึงเมืองเหียนโกในช่วงเช้า พร้อมเริ่มท่องเที่ยวได้ทันที การเดินทางเป็นการโดยสารเรือข้ามฟากข้ามอ่าวไปให้ ใช้เวลาเดินทางประมาณ 6-8 ชั่วโมง ลักษณะการเดินทางจะเป็นแนว Overnight Ferry สำหรับพักผ่อนระหว่างการเดินทาง ไม่ใช่เรือสำราญขนาดใหญ่ สิ่งอำนวยความสะดวกอยู่ในระดับมาตรฐานของเรือโดยสารข้ามฟาก

ผู้โดยสารจะต้องผ่านหลายขั้นตอนก่อนขึ้นเรือ เช่น การตรวจสอบสัมภาระ ตรวจสอบเอกสาร และต่อคิวขึ้นเรือ รวมถึงอาจต้องถือสัมภาระด้วยตนเองในบางช่วง

T2G-DLCTA001CZ ล่องเรือข้ามอ่าว ต้าเหลียน ซิงเต่า...เหียนโก เว่ยไห่ เฝิงไห่ล 6D 5N (CZ)

ห้องพักบนเรือเป็นห้องพักมาตรฐานสำหรับการพักระยะสั้น มีเครื่องนอนและสิ่งอำนวยความสะดวกพื้นฐานให้บริการ โดยพื้นที่ส่วนกลาง ร้านอาหาร และร้านค้าบางส่วนอาจปิดให้บริการในช่วงนี้

เนื่องจากห้องพักบนเรือมีจำนวนจำกัด และระบบการจัดการโควตาห้องพักของทางเรือจะไม่สามารถเลือก หรือ ล็อคประเภทเตียงล่วงหน้าได้ บางครั้งห้องพักที่ได้อาจเป็นลักษณะเตียง 2 ชั้น (Bunk Bed) ทางบริษัทจะจัดให้ลูกค้านอนพักห้องละ 2 ท่าน (โดยไม่มีคนนอกมานอนร่วมห้องด้วย) ทั้งนี้ทางบริษัทจะพยายามอย่างสุดความสามารถ ในการทำจอง และจัดสรรให้ลูกค้าทุกท่าน ได้ห้องพักแบบเตียงคู่ขนาดปกติ (2 เตียงล่าง) เพื่อความสะดวกสบายสูงสุดของท่าน บริษัทจึงขอชี้แจงให้ทราบก่อนทำการจอง และขอบคุณในความเข้าใจมา ณ ที่นี้

ที่พักและสิ่งอำนวยความสะดวก

ห้องพักลักษณะเป็นเตียงคู่ 2 ชั้น ความสะดวกอยู่ในระดับมาตรฐาน มีอุปกรณ์พื้นฐานให้ เช่น หมอน ผ้าห่มผืนเล็ก และสบู่ ระบบเข้าห้องใช้ QR Code จากตัวสแกนเข้าห้อง (ระบบล็อกอัตโนมัติ) หากต้องการใช้คีย์การ์ด จะต้องนำพาสปอร์ตไปลงทะเบียนที่ล็อบบี้ชั้น 7

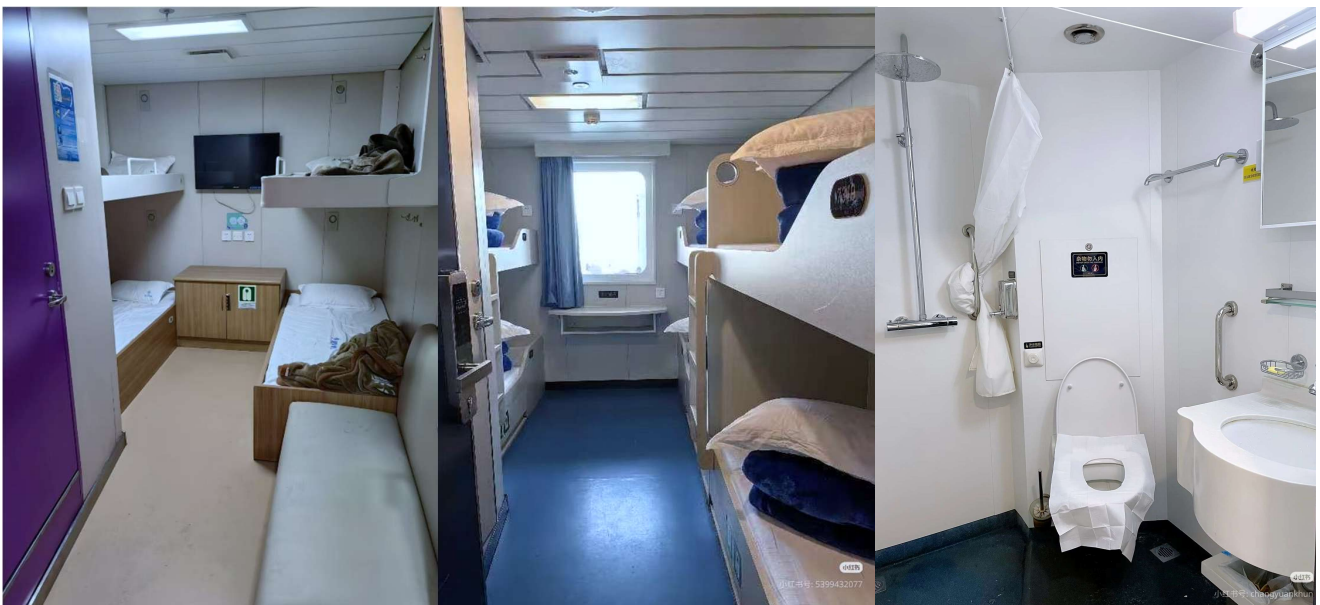
กระเป๋าสัมภาระ แนะนำให้แยกชุดสำหรับเปลี่ยน และของใช้จำเป็น ของใช้ส่วนตัว เช่น แปรงสีฟัน ผ้าเช็ดตัวผืนใหญ่ ใส่กระเป๋าใบเล็กแยกออกมา เนื่องจากขั้นตอนการขึ้นเรือต้องยกกระเป๋าขึ้นรถบัสและขึ้นลิฟต์ด้วยตัวเอง เพื่อความสะดวกไม่ควรใช้กระเป๋าใบใหญ่เกินไป

ระยะเวลา เรือจะออกจากท่าประมาณ 22.20 น. ถึงท่าเทียบประมาณ 06.00-07.00 น. และจะมีการปลุกตั้งแต่ 04.30 น. แนะนำให้ท่านพักผ่อนให้เต็มที่

ขั้นตอนการขึ้นเรือ ขั้นตอนการตรวจคนเข้าเมืองและสแกนกระเป๋ามีแถวที่ยาวและใช้เวลายาว (โดยจะเริ่ม Standby ตั้งแต่ 20.30 น.) หลังจากสแกนตัวครั้งที่ 2 คนจำเป็นจะต้องขึ้นรถบัสของท่าเรือ เพื่อวิ่งเข้าสู่ตัวเรือ (ใช้เวลาประมาณ 5 นาที) โดยลูกค้าจะต้องยกกระเป๋าสัมภาระขึ้น-ลงรถบัสด้วยตนเอง

พื้นที่ส่วนกลาง มีโซนดูหนัง ห้องอาหารและบาร์ บนเรือ จะปิดให้บริการเวลา 23.00 น. แนะนำให้พกขนมขบเคี้ยวและน้ำดื่มส่วนตัวติดไว้

การเช็คเอาท์ พนักงานจะเริ่มเคาะประตูปลุกประมาณ 04.30 – 05.00 น. เพื่อเตรียมตัวลงเรือ



T2G-DLCTA001CZ ล่องเรือข้ามอ่าว ต้าเหลียน ชิงเต่า...เหยียนไถ เว่ยไห่ เฝิงไหล 6D 5N (CZ)



วันที่ 3 เมืองเหยียนไถ - ท่าเรือประมงไห่ซาง - ปลายาฟเกยตัน → เมืองฝิงไห่ - อุทยาน 8 เซียนซำมทะเล → เมืองเว่ยไห่ - สวนสาธารณะเว่ยไห่ - ถนนคบเพลิงเลข 8 - ประตูแห่งโชคดลาง

04.30 น. MORNING CALL จากนั้นนำท่านผ่านชั้นตอการลงเรือ

เดินทางถึง **ท่าเรือ เมืองเหยียนไถ** เมืองท่องเที่ยวชายฝั่งชื่อดัง ตั้งอยู่ทางตะวันออกของมณฑลซานตง อยู่ระหว่างเมืองเว่ยไห่ และชิงเต่า โดดเด่นด้วยวิวทะเลสวยเมืองสะอาด สภาพอากาศเย็นสบายและบรรยากาศสไตล์ยุโรปร่วมสมัย

เช้า **รับประทานอาหารเช้า ณ ร้านอาหาร**

นำท่านสู่ **ท่าเรือชาวประมงไห่ซาง** ท่าเรือนี้เต็มไปด้วยสถาปัตยกรรม สไตล์อเมริกาเหนือ และยุโรป ให้ท่านได้สัมผัสและเก็บภาพบรรยากาศที่แสนโรแมนติกริมทะเล นำท่านเช็คอิน **รูปปั้นปลาฉลาม** สุดไวรัลที่ใครๆมาแล้วต้องมาเช็คอิน เป็นประติมากรรม วาฟเกยตัน หรือวาฟโดดเดี่ยว วาฟยักษ์ตัวนี้กำลังกระโดดขึ้นจากทะเล ซ่อนตัวอยู่ท่ามกลางทะเลป้อไห่สีฟ้าคราม เป็นจุดถ่ายภาพยอดนิยมในช่วงน้ำลง ให้ท่านได้เก็บภาพจุดไฮไลต์เป็นที่ระลึก



T2G-DLCTA001CZ ล่องเรือข้ามอ่าว ดำเหลียน ชิงเต่า...เหยียนไถ เว่ยไห่ ฝิงไห่ 6D 5N (CZ)



นำท่านเดินทางสู่ **เมืองเผิงไห่ (ใช้เวลาเดินทางประมาณ 1 ชม.)** เป็นเมืองริมทะเลสุดดีก๊ับในมณฑลซานตง ที่ถูกกล่าวขานมานานนับพันปีว่าเป็น **“ถิ่นพำนักของเหล่าเทพเซียน”**



T2G-DLCTA001CZ ล่องเรือข้ามอ่าว ดำเหลียน ชิงเต่า...เหยียนไถ เว่ยไห่ เผิงไห่ 6D 5N (CZ)

นำท่านเดินทางสู่ **เมืองฝิงไห่ (ใช้เวลาเดินทางประมาณ 1 ชม.)** เป็นเมืองที่ได้สมญานามว่า **“ดินแดนแห่งสวรรค์ริมทะเล”** ตามตำนานเล่ากันว่า “ฝิงไห่” เคยเป็นที่อยู่ของแปดเซียนข้ามทะเล

จากนั้นนำท่านสู่ **จุดชมวิวแปดเซียนข้ามทะเล (Baxianguhai Scenic Area)** สถานที่ท่องเที่ยวระดับ 5A ของจีน สร้างขึ้นตามตำนานโดยมองจากมุมสูงจะเป็นเกาะรูปทรงน้ำเต้าวิเศษ ภายในมีสถาปัตยกรรมจีนโบราณและรูปปั้นเทพทั้ง 8 องค์ ที่นี้สร้างขึ้นตามตำนานที่กล่าวกันว่า แปดเซียนข้ามทะเลได้ถมทะเล 3.3 หมื่นตารางเมตร ภายในตกแต่งด้วยสิ่งก่อสร้างสไตล์โบราณต่างๆ และมีรูปปั้นเทวดา ลัทธิเต๋า กว่า 100 องค์

เที่ยง

รับประทานอาหารเที่ยง ณ ร้านอาหาร

จากนั้นนำท่านเดินทางสู่ **เมืองเว่ยไห่ (ใช้เวลาเดินทางประมาณ 2.30 ชม.)** นครระดับจังหวัดที่สวยงามทางตะวันออกของมณฑลซานตง ประเทศจีน มีชื่อเสียงเรื่องเมืองท่า น้ำทะเลใส หาดทรายสวย บรรยากาศดี อากาศบริสุทธิ์ (**ได้รับฉายาว่า “บาร์ออกซิเจนธรรมชาติ”**)



ท่านเดินทางสู่ **สวนสาธารณะเว่ยไห่** สวนสาธารณะริมทะเลที่นิยมที่สุดแห่งหนึ่งของเมืองเว่ยไห่ โดดเด่นด้วยพื้นที่สีเขียวกว้างขวาง ทางเดินชมวิวยุริยทะเล และมุมพักผ่อนสบายๆ เหมาะทั้งสำหรับถ่ายรูป เดินเล่น และสัมผัสบรรยากาศเมืองชายฝั่งที่เงียบสงบ ให้ท่านได้ดำช้ำกับจุดเช็คอินต่างๆ ไม่ว่าจะเป็น **หอประภาคาร** จุดเช็คอินสุดแมสของสวนเว่ยไห่ ร้านคาเฟ่ที่นำหน้าทะเลมาตกแต่ง สัมผัสวิถีชีวิตของชาวเมืองเว่ยไห่ และนอกจากนี้ยังมีให้อาหารเหล่าน้องนกนางนวลสุดน่ารักได้ภาพเช็คอินไม่ซ้ำใคร และนำท่านถ่ายรูปกับสัญลักษณ์แห่งสวนเว่ยไห่ **WEIHAI WINDOW** มุมไวรัลบนโซเชียลที่ใครๆ มาแล้วห้ามพลาดมาเช็คอิน

นำท่านสู่ **ถนนคบเพลิงหมายเลข 8** มุมสุดฮิตที่ต้องมาเก็บรูป เป็นถนนสายเล็กๆ ที่ทอดยาวสุดตา เหมือนกับว่าบรรจบกลับเส้นขอบฟ้า เป็นจุดที่นักท่องเที่ยวต้องมาเก็บภาพบรรยากาศ เพราะฮิตที่สุดของเมือง เว่ยไห่แล้วตอนนี้ ให้ท่านได้เก็บภาพ และนั่งชิลคาเฟ่



นำท่านเดินทางต่อสู่ **ประตู่แห่งโชคกลาง** อีกหนึ่งสัญลักษณ์แห่งที่โดดเด่นของเมืองเว่ยไห่ ที่หมายถึงประตูสู่ความสุขในชีวิต และสมความปรารถนา ณ ริมชายฝั่งทะเลของเมืองเว่ยไห่ สัญลักษณ์แห่งความหวัง และความสุขของชาวพื้นเมือง ประตู่นี้สร้างขึ้นเพื่อฉลองครบรอบ 100 ปี ของการเปิดท่าเรือเว่ยไห่

เย็น **รับประทานอาหารเย็น ณ ร้านอาหาร**

ที่พัก **WEIHAI JIANGUO PUYIN HOTEL ระดับ 4 ดาว หรือเทียบเท่า (โรงแรมมาตรฐานจีน)**

T2G-DLCTA001CZ ล่องเรือข้ามอ่าว ดำเหลียน ชิงเต่า...เหยียนไถ เว่ยไห่ เฝิงไหล 6D 5N (CZ)

วันที่ 4

เมืองเว่ยไห่ - ซากเรือบลูเวย์ - คาเฟ่ัสดง → เมืองชิงเต่า - หมู่บ้านประมงซาจื่อโข่ว

เช้า

รับประทานอาหารเช้า ณ ห้องอาหารโรงแรม

จากนั้นนำท่านชม **เรือบลูวิส** เรือบรรทุกสินค้าขนาดความยาว 190 เมตร ที่ถูกพายุไต้ฝุ่นถล่มทำให้เรือยักษ์นี้ เกยตื้น เกิดเป็นศิลปะกลางทะเลสุดคุณูล! ที่ดึงดูดให้นักท่องเที่ยวจากทุกมุมโลกมาดำช้ำกับเรือลำนี้ 1บอกเลยว่า... มาที่เว่ยไห่ต้องไม่พลาด **"เรือบลูวิส (Bluevis)"** เด็ดขาด! จากอุบัติเหตุ... กลายเป็นแลนด์มาร์กสุดอาร์ตแบบที่หาไม่ได้ที่อื่น จุดถ่ายรูปสุดโดดเดี่ยวแต่โรแมนติกในเว่ยไห่



T2G-DLCTA001CZ ล่องเรือข้ามอ่าว ดำเหลียน ชิงเต่า...เหยียนไถ เว่ยไห่ เฝิงไหหล 6D 5N (CZ)

นำท่านเดินทางสู่ **คาเฟ่อัสดง** หรือที่นักท่องเที่ยวรู้จักกันในชื่อ **ปราสาทอัสดง (Sunset Castle)** ตั้งปราสาทในเทพนินยาที่ตั้งตระหง่านอยู่ริมชายหาดเว่ยไห่ คาเฟ่ที่ออกแบบอย่างมีเอกลักษณ์ กลายเป็นจุดเช็คอินที่โด่งดังที่สุดแห่งหนึ่งของเมืองเว่ยไห่ ด้วยสถาปัตยกรรมสไตล์ยุโรปที่งดงามตัดกับวิวทะเลสีคราม ที่นี่คือแม่เหล็กดึงดูดนักท่องเที่ยวและช่างภาพให้มาเก็บความทรงจำ โดยเฉพาะในช่วงเวลาที่พระอาทิตย์ค่อยๆ ลาลับขอบฟ้า สาดแสงสีทองจับตัวปราสาทและผืนน้ำ เป็นภาพที่โรแมนติกและงดงามเกินกว่าจะบรรยายได้ ตัวปราสาทเป็นร้านค้ากาแฟและเครื่องดื่ม หากต้องการเข้าไปนั่งด้านใน จะต้องสั่งเครื่องดื่มหรืออาหาร **(มีค่าใช้จ่ายตามเมนู เริ่มต้น 30-50 หยวน ซึ่งไม่รวมอยู่ในราคาทัวร์)**

เที่ยง

รับประทานอาหารเที่ยง ณ ร้านอาหาร



นำท่านเดินทางสู่ **เมืองชิงเต่า (ใช้เวลาเดินทางประมาณ 3 ชม.)** เป็น 1 ใน 5 ของเมืองท่าที่ใหญ่ที่สุด ได้รับการตั้งสมญานามว่า **"ไข่มุกแห่งทะเลเหลือง"** ชิงเต่า ตั้งอยู่ทางตอนใต้ของมณฑลซานตง จำนวนประชากรประมาณ 2.3 ล้านคน ประชากรเมืองชิงเต่าได้ชื่อว่ามี ความขยันและทำงานหนัก ซึ่งเป็นจุดสำคัญทำให้เมืองชิงเต่าได้รับการพัฒนาอย่างรวดเร็วในช่วง 100 ปีที่ผ่านมา

นำท่านถ่ายรูปวิวสวยๆ ที่ **หมู่บ้านชาวประมงชาจื่อโข่ว** เป็นหมู่บ้านชาวประมงที่มีชื่อเสียงและมีเอกลักษณ์ บ้านเรือนสีส้มสดใสตั้งเรียงรายไปตามเนินเขาตัดกับน้ำทะเลสีฟ้า ทำให้เป็นจุดถ่ายภาพยอดนิยม เพราะมีทัศนียภาพที่คล้ายคลึงกับเมือง ชายฝั่งยุโรปทางตอนใต้

เย็น

รับประทานอาหารเย็น ณ ร้านอาหาร

ที่พัก

Qingdao Jinshui Holiday Inn Express ระดับ 4 ดาว หรือเทียบเท่า (โรงแรมมาตรฐานจีน)

T2G-DLCTAO01CZ ล่องเรือข้ามอ่าว ต้าเหลียน ชิงเต่า...เหยียนไถ เว่ยไห่ เฝิงไห่ล 6D 5N (CZ)

วันที่ 5

ท่าเรือจันทิว - ถนนจงซาน - โบสถ์เซนต์ไมเคิล - ตรอกเยอรมัน - พิพิธภัณฑน์เปียร์ซิงเต่า (ฟรีเปียร์ 1 แก้ว) - ชมแสงสียามค่ำคืน ณ อ่าวฝูซานวาน

เช้า

รับประทานอาหารเช้า ณ ห้องอาหารโรงแรม

จากนั้นนำท่านเดินเล่นช้อปปิ้ง **ถนนคนเดินจงซาน (Zhongshan Road)** เนื่องจากเป็น ถนนที่อยู่ใจกลางเมืองชิงเต่า ถนนจงซาน นั้นนับว่าเป็นย่านการค้าอันเก่าแก่ มีตั้งแต่ แผงลอยถึงร้านค้าใหญ่แข่งกันเปิดทำการค้า อย่างคึกคัก สินค้าที่สามารถหาซื้อได้จากที่นี่ อาทิ อาหารทะเล สินค้าหัตถกรรมชิ้นเล็กๆ เสื้อผ้าแบรนด์ดังหรือแม้กระทั่งเปียร์ซิงอย่างเปียร์ซิงเต่า และใกล้เคียงกับจุดท่องเที่ยวสำคัญอย่าง **ท่าเรือจันทิว**

(Zhanqiao Pier) คือ แลนด์มาร์กสำคัญและเก่าแก่ที่สุด ของเมืองชิงเต่า ประเทศจีน สร้างตั้งแต่ปี 1891 ทอดยาว 440 เมตรสู่ทะเล มีจุดเด่นคือ **ศาลาหุยหลาน** (Huilan Pavilion) ที่ปลายสะพาน ซึ่งเป็นสัญลักษณ์บนฉลากเปียร์ซิงเต่า และเป็นจุดชมวิวยอดนิยม โดยเฉพาะช่วงที่มีฝูงนกนางนวลอพยพในฤดูหนาว (พ.ย.-เม.ย.)



เที่ยง

รับประทานอาหาร ณ ร้านอาหาร

จากนั้นนำท่านชม **โบสถ์ St. Michael** หรือ **มหาวิหารเซนต์ไมเคิล** ในเมืองชิงเต่า ตั้งอยู่บนถนน

Dexian เป็นโบสถ์คาทอลิก ออกแบบโดยสถาปนิกชาวเยอรมัน สร้างเสร็จปี 1934 โดดเด่นด้วยยอดความสูง 56 เมตร และไม้กางเขนขนาดใหญ่ที่ตั้งตระหง่านเหนือหอคอย ตัวโบสถ์นี้เมื่อมองจากมุมสูงจะเห็นโครงสร้างโบสถ์เป็นรูปไม้กางเขน ถือเป็นโบสถ์คาทอลิกและอาคารสไตล์โกธิกที่ใหญ่ที่สุดในชิงเต่าที่ควรค่าแก่การมาเยี่ยมชม (**ชมด้านนอก**)



T2G-DLCTA001CZ ล่องเรือข้ามอ่าว ดำเหลียน ชิงเต่า...เหยียนไถ เว่ยไห่ เฝิงไห่ 6D 5N (CZ)



นำท่านเดินทางสู่ **ถนนเยอรมัน** ซึ่งเป็นหนึ่งในย่านประวัติศาสตร์ของชิงเต่า เพราะในอดีตชิงเต่าเคยเป็นอาณานิคมของ เยอรมนี ทำให้บริเวณนี้มีอาคาร บ้านเรือน และสถาปัตยกรรมแบบยุโรป โดยเฉพาะสไตล์เยอรมัน ร้านกาแฟ ร้าน เบียร์ และ ร้านอาหารตะวันตก

จากนั้นนำท่านไปยัง **พิพิธภัณฑ์เบียร์ชิงเต่า** สถานที่ที่ดีที่สุดในการเรียนรู้ อดีตและปัจจุบันของเบียร์ชิงเต่า ซึ่งเป็น สัญลักษณ์ของเมืองชิงเต่า ภายใน พิพิธภัณฑ์ประกอบด้วยจุดท่องเที่ยว 3 แห่งที่สามารถเรียนรู้ ประวัติศาสตร์และ กระบวนการผลิตเบียร์ชิงเต่า นอกจากนี้ ยังเป็นเหมือนสวรรค์ของเหล่าคอเบียร์ที่ ได้จะ ลิ้มลองเบียร์ชิงเต่าถึงถิ่นต้นกำเนิด **(ฟรี! ชิมเบียร์สดท่านละ 1 แก้ว)**



นำท่านสู่ **อ่าวผู้ซานวาน** (เป็นอ่าวที่มีชื่อเสียงที่สุดของ เมืองชิงเต่า มณฑลซานตง ประเทศจีน โดดเด่นด้วย ทัศนียภาพตึกกระจกฟ้าสไตลียุโรปริมทะเล และเป็นจุดชมการแสดง **ไลท์โชว์ (Light Show)** สุดตระการตาในยาม ค่ำคืน

เย็น **รับประทานอาหารเย็น ณ ร้านอาหาร**

ที่พัก **Qingdao Jinshui Holiday Inn Express ระดับ 4 ดาว หรือเทียบเท่า (โรงแรมมาตรฐานจีน)**

T2G-DLCTAO01CZ ล่องเรือข้ามอ่าว ดำเหลียน ชิงเต่า...เหยียนไถ เว่ยไห่ เฝิงไห่ล 6D 5N (CZ)

วันที่ 6 สนามบินชิงเต่า → สนามบินกวางโจว → สนามบินสุวรรณภูมิ

เช้า รับประทานอาหารเช้า แบบข้าวกล่อง

จากนั้นนำท่านเดินทางสู่ **สนามบินชิงเต่า** เพื่อเตรียมตัวเดินทางกลับ

08.10 น. นำท่านบินสู่ **สนามบินไป๋หยุน กวางโจว** โดยสายการบิน **CHINA SOUTHERN AIRLINES** เที่ยวบินที่ **CZ3716**

11.25 น. เดินทางถึง **สนามบินไป๋หยุน กวางโจว** นำท่านผ่านด่านตรวจคนเข้าเมืองขาออก

14.50 น. ออกเดินทางสู่ **สนามบินสุวรรณภูมิ** กรุงเทพฯ **สายการบิน CHINA SOUTHERN AIRLINES** เที่ยวบินที่ **CZ8023 (มีบริการ อาหารบนเครื่อง)**

16.50 น. ถึง **สนามบินสุวรรณภูมิ** ประเทศไทย โดยสวัสดิภาพ

+++++



กรุณาศึกษารายละเอียดทั้งหมด ก่อนทำการจองทัวร์

เพื่อความถูกต้องและความเข้าใจตรงกันระหว่างลูกค้า และ บริษัททัวร์ผู้ค้า
เมื่อกำหนดตกลงชำระเงินมัดจำ หรือ ค่าทัวร์ทั้งหมดแล้ว
ทางบริษัทฯ จะถือว่าท่านได้ยอมรับเงื่อนไข ข้อตกลงต่างๆ ทั้งหมด

เที่ยวบินภายในประเทศ ขอสงวนสิทธิ์ไม่รับประกันทุกกรณี

หากท่านมีความจำเป็นจะต้องซื้อตั๋วเครื่องบินภายในประเทศ เพื่อบินไปและกลับจาก
กรุงเทพฯ กรุณาสอบถามเที่ยวบินเพื่อยืนยันกับทางเจ้าหน้าที่ก่อนทำการจอง และ**ขอ**
ความกรุณาให้ท่านซื้อตั๋วเครื่องบินประเภทที่สามารถเลื่อนวันและเวลาเดินทางได้ อัน
เนื่องมาจาก หากเกิดความผิดพลาดจากทางสายการบิน ไม่ว่าจะเป็นการยกเลิกเที่ยวบิน
การล่าช้าของสายการบิน การยุบเที่ยวบินรวมกัน ตารางการเดินทางมีการเปลี่ยนแปลง
ซึ่งสายการบินพิจารณาสถานการณ์แล้วพบว่าอยู่เหนือการควบคุมของทางสายการบิน
หรือจะเป็นเหตุผลเชิงพาณิชย์ หรือเป็นเหตุผลด้านความปลอดภัย ดังนั้นเหตุผลเหล่านี้ อยู่
เหนือการควบคุมของบริษัทฯ

บริษัทฯ ขอสงวนสิทธิ์ที่จะไม่รับประกันและไม่คืนค่าใช้จ่ายใดๆ ทั้งสิ้น

โปรดตรวจสอบหนังสือเดินทาง
(PASSPORT)



*****สำคัญมาก**** สำเนาหน้าพาสปอร์ตผู้เดินทาง จะต้องมียอายุเหลือมากกว่า 6 เดือน
ก่อนหมดอายุ นับจากวันที่เดินทางกลับ และต้องเหลือหน้าว่างอย่างน้อย 2 หน้า

กรุณาตรวจสอบก่อนส่งให้บริษัทฯ มิฉะนั้น ทางบริษัทฯจะไม่รับประกันกรณีสพาส
ปอร์ตหมดอายุ และด้านตรวจปฏิเสธรการเข้า-ออกเมืองของท่าน
กรุณาส่งหน้าพาสปอร์ต พร้อมหลักฐานการโอนเงิน



เงื่อนไขการจองและการยกเลิก

✕ ☐ ☐ การจองทัวร์ ★

กรุณาจองทัวร์ล่วงหน้าก่อนการเดินทาง **พร้อมชำระมัดจำ 10,000 บาท ภายใน 3 วัน หลังการจอง** ส่วนที่เหลือชำระทันทีก่อนการเดินทาง ไม่น้อยกว่า 25 วัน มิฉะนั้น ถือว่าท่านยกเลิกการเดินทางโดยอัตโนมัติ (ช่วงวันหยุดยาว หรือ เทศกาล กรุณาชำระก่อนเดินทาง 30 วัน)

✕ ☐ ☐ กรณียกเลิก (จอยกรุป) ★

ยกเลิกก่อนการเดินทาง **30 วันขึ้นไป** บริษัทฯ จะคืนเงินค่ามัดจำให้ทั้งหมด โดยหักค่าใช้จ่ายที่เกิดขึ้นจริง เช่น ค่าตัว หรือ ค่าวีซ่า



ยกเลิกการเดินทาง **15-29 วัน**
ก่อนเดินทาง

หักค่าทัวร์ 50% จากราคาขาย และหักค่าใช้จ่ายที่เกิดขึ้นจริงทั้งหมดไม่ว่ากรณีใด ๆ ทั้งสิ้น



ยกเลิกการเดินทาง **0-14 วัน**
ก่อนเดินทาง

บริษัทฯ ขอสงวนสิทธิ์เก็บเงินค่าทัวร์ทั้งหมดไม่ว่ากรณีใด ๆ ทั้งสิ้น



อัตราค่าบริการรวม



ค่าตัวเครื่องบินไป-กลับ พร้อมคณะ



โรงแรมที่พักตามรายการที่ระบุ หรือ ระดับเทียบเท่า

- กรณีห้อง TWIN BED (เตียงเดี่ยว 2 เตียง) ซึ่งโรงแรมไม่มีหรือเต็ม ทางบริษัทขอปรับเป็นห้อง DOUBLE BED แทนโดยมีต้องแจ้งให้ทราบล่วงหน้า
- หากต้องการห้องพักแบบ DOUBLE BED ซึ่งโรงแรมไม่มีหรือเต็ม ทางบริษัทขอปรับเป็นห้อง TWIN BED แทนโดยมีต้องแจ้งให้ทราบล่วงหน้า
- กรณีพักแบบ TRIPLE ROOM 3 ท่าน 1 ห้อง ท่านที่ 3 อาจเป็นเสริมเตียง หรือ SOFA BED หรือ เสริมฟูกที่นอน ทั้งนี้ขึ้นอยู่กับรูปแบบการจัดห้องพักของโรงแรมนั้นๆ



ค่าอาหาร ค่าเข้าชม ค่ายานพาหนะทุกชนิด ตามที่รายการทัวร์ระบุ



น้ำหนักสัมภาระ ท่านละไม่เกิน 23 กิโลกรัม และสัมภาระติดตัวขึ้นเครื่องได้ 1 ชิ้น ต่อท่าน น้ำหนักต้องไม่เกิน 7 กิโลกรัม



มัคคุเทศก์ท้องถิ่น และหัวหน้าทัวร์นำเที่ยวคนไทย



ค่าประกันอุบัติเหตุในระหว่างการเดินทางท่องเที่ยว วงเงินประกันท่านละ 1,000,000 บาท และประกันสุขภาพ วงเงินประกันท่านละ 500,000 บาท ครอบคลุม สุขภาพ อาการเจ็บป่วย อุบัติเหตุต่างๆ ที่เกิดขึ้นภายในวันเดินทาง



อัตราค่าบริการไม่รวม

- ✘ ค่าหนังสือเดินทาง และเอกสารต่างด้าวต่างๆ
- ✘ ค่าใช้จ่ายส่วนตัว เช่น ค่าอาหารหรือเครื่องดื่มที่สั่งเพิ่มพิเศษ ค่าโทรศัพท์ ค่าอินเทอร์เน็ต ค่ามินิบาร์ ค่าบริการชักรีด หรืออื่นๆ ที่ไม่ได้ระบุไว้ในรายการทัวร์
- ✘ ค่าส่วนต่างน้ำหนักกระเป๋าเดินทาง ในกรณีที่เกินกว่าสายการบินกำหนด
- ✘ ค่าใช้จ่ายอันเกิดจากความล่าช้าของสายการบิน อุบัติภัยทางธรรมชาติ การประท้วง การก่อกวน การนัดหยุดงาน ซึ่งอยู่นอกเหนือความควบคุมของบริษัทฯ
- ✘ ค่าดำเนินการคัดกรองตรวจหาเชื้อ RT-PCR หรือ ATK ในกรณีที่ประเทศจีนต้องให้ตรวจ
- ✘ ค่าใช้จ่ายอันเกิดจากการถูกปฏิเสธไม่ให้เข้าและออกเมืองจากเจ้าหน้าที่ตรวจคนเข้าเมือง ซึ่งอยู่นอกเหนือการควบคุมของบริษัทฯ
- ✘ ค่าใช้จ่ายส่วนเกิน หากหน่วยงานรัฐบาลไทย/รัฐบาลจีน มีการปรับเปลี่ยนข้อกำหนดเกี่ยวกับการกักตัวเพิ่มเติม หรือขอเรียกตรวจโรคเพิ่ม
- ✘ ค่าวีซ่าท่องเที่ยวเข้าประเทศจีน แบบเดี่ยว ท่านละ 2,500 บาท กรณีทางรัฐบาลจีน ประกาศยกเลิกวีซ่าหน้าด่าน หรือ วีซ่ากรุป
- ✘ ค่าทิปโถงท้องถิ่น คนขับรถ ผู้ช่วยคนขับรถ (บังคับตามระเบียบของประเทศจีน) ท่านละ 1,500 บาท ส่วนค่าทิปหัวหน้าทัวร์จากไทยแล้วแต่ความพึงพอใจ

หมายเหตุ

1. บริษัทฯ มีสิทธิ์ที่จะเปลี่ยนแปลงรายละเอียดบางประการในทัวرنี เมื่อเกิดเหตุสุดวิสัยจนไม่อาจแก้ไขได้
2. บริษัทฯ ไม่รับผิดชอบค่าเสียหายในเหตุการณ์ที่เกิดจากสายการบิน ภัยธรรมชาติ ปฏิบัติและอื่นๆ ที่อยู่นอกเหนือการควบคุมของทางบริษัทฯ หรือค่าใช้จ่ายเพิ่มเติมที่เกิดขึ้นทางตรงหรือทางอ้อม เช่น การเจ็บป่วย, การถูกทำร้าย, การสูญหาย, ความล่าช้า หรือจากอุบัติเหตุต่างๆ
3. หากท่านถอนตัวก่อนรายการท่องเที่ยวจะสิ้นสุดลง ทางบริษัทฯ จะถือว่าท่านสละสิทธิ์และจะไม่คืนเงินค่าบริการที่ท่านได้ชำระไว้แล้วไม่ว่ากรณีใดๆ ทั้งสิ้น
4. บริษัทฯ จะไม่รับผิดชอบต่อการห้ามออกนอกประเทศ หรือ ห้ามเข้าประเทศ อันเนื่องมาจากมีสิ่งผิดกฎหมาย หรือเอกสารเดินทางไม่ถูกต้อง หรือ การถูกปฏิเสธในกรณีอื่นๆ
5. รายการทัวرنีนี้เป็นเพียงข้อเสนอที่ต้องได้รับการยืนยันจากบริษัทฯ อีกครั้งหนึ่ง หลังจากได้รับการยืนยันที่นิ่งจากสายการบิน และโรงแรมที่พักในต่างประเทศเป็นที่เรียบร้อยแล้ว แต่อย่างไรก็ตามรายการนี้อาจเปลี่ยนแปลงได้ตามความเหมาะสม
6. มัคคุเทศก์ พนักงาน และตัวแทนของบริษัทฯ ไม่มีสิทธิ์ในการให้คำสัญญาใดๆ ทั้งสิ้นแทนบริษัทฯ นอกจากนี้เอกสารลงนามโดยผู้มีอำนาจของบริษัทฯ กำกับเท่านั้น
7. หากไม่สามารถไปเที่ยวในสถานที่ที่ระบุในโปรแกรมได้ อันเนื่องมาจากธรรมชาติ ความล่าช้า และความผิดพลาดจากทางสายการบิน บริษัทฯ จะไม่มีการคืนเงินใดๆ ทั้งสิ้น แต่ทั้งนี้ทางบริษัทฯ จะจัดหาสถานที่ท่องเที่ยวอื่นๆ มาทดแทน โดยขอสงวนสิทธิ์การเจ้าหน้าที่โดยไม่แจ้งให้ทราบล่วงหน้า
8. เมื่อท่านออกเดินทางไปกับคณะแล้ว ท่านงดการใช้บริการรายการใดรายการหนึ่ง หรือไม่เดินทางพร้อมคณะถือว่าท่านสละสิทธิ์ ไม่อาจเรียกร้องค่าบริการ และเงินมัดจำคืน ไม่ว่ากรณีใดๆ ทั้งสิ้น
9. ในกรณีที่ลูกค้าต้องซื้อตั๋วโดยสารรถทัวร์ หรือเครื่องบินภายในประเทศล่วงหน้า กรุณาติดต่อเจ้าหน้าที่ของบริษัทฯ พร้อมขอคำยืนยันว่ากรุ๊ปสามารถออกเดินทางได้หรือไม่ มิเช่นนั้นทางบริษัทฯ จะไม่รับผิดชอบต่อค่าใช้จ่ายใดๆ ทั้งสิ้น

***เมื่อท่านชำระเงินค่าทัวร์ให้กับทางบริษัทฯ แล้ว**

ทางบริษัทฯ จะถือว่าท่านได้ยอมรับเงื่อนไขข้อตกลงทั้งหมดนี้แล้ว*