



LOVE YOU TOUR

License No. 11/11416

บริษัท เลิฟยูทัวร์ จำกัด LOVEYOU TOUR CO.,LTD.

1300/42 ซอยสุขุมวิท 50 ถนนสุขุมวิท แขวงพระโขนง เขตคลองเตย กรุงเทพฯ 10260

☎ 084-737-1252

☎ 089-811-1286

☎ 089-779-1229

📍 Love You Tour

✉ loveyoutour@gmail.com

🌐 www.loveyoutour.com



@loveyoutour



## ซีอาน ลั่วหยาง หยวินชีวซาน

- ถ้ำผาลงเหมิน โบราณสถานพันปี
- วัดเส้าหลิน ชมกังฟูเส้าหลิน
- สุสานกองทัพทหารดินเผาจีนซี
- มหัศจรรย์ถ้ำน้ำแข็งหยวินชีวซาน
- ตระการตา หูโซ่ น้ำตกใหญ่อันฮับ 2 ของจีน
- ชมบ้านถ้ำใต้ดินพันปีซานโจว
- รถไฟความเร็วสูง ซีอาน - ยูนเจิง 1 เที่ยว

อาหารพิเศษ

อาหารท้องถิ่น

✓ พัก 4 และ 5 ดาว

✓ รวมทิปไกด์และพนักงานขับรถ

✓ อาหารครบทุกมื้อ

✓ รวมบัตรเข้าชมตลอดทริป



👍 เกี่ยวเพลิน  
ไม่เข้า  
ร้าน Shop

# Cave House

หนึ่งในความมหัศจรรย์ บ้านถ้ำใต้ดิน

## กำหนดการเดินทาง

วันเดินทาง ตุลาคม - ธันวาคม 2569	ราคา (บาท) พักห้องละ 2-3 ท่าน	ราคา (บาท) เด็กอายุตั้งแต่ 2 ปี ไม่เกิน 12 ปี (มีเตียง)	พักเดี่ยว เพิ่ม
26-31 กรกฎาคม	33,999	33,999	5,000
14-19 สิงหาคม	33,999	33,999	5,000
28 สิงหาคม - 2 กันยายน	33,999	33,999	5,000
11-16 กันยายน	34,999	34,999	5,000
20-25 กันยายน	34,999	34,999	5,000
9-14 ตุลาคม	34,999	34,999	5,000
18-23 ตุลาคม	34,999	34,999	5,000
23-28 ตุลาคม	34,999	34,999	5,000

\*\*\* ราคารวมที่พักแล้วและ ไม่เข้าร้านช้อปปิ้ง \*\*\*

## ตารางบิน

BKK → YCU			YCU → BKK		
ไฟล์ทบิน	เวลาออก	เวลาถึง	ไฟล์ทบิน	เวลาออก	เวลาถึง
ZH282	18:00	23:10	ZH281	13:40	16:55

ไฟล์ทบินขากลับเฉพาะกรุ๊ป  
เดินทางวันที่ 23-28 ต.ค.69



YCU → BKK		
ไฟล์ทบิน	เวลาออก	เวลาถึง
ZH281	08:15	11:40

# Hukou Waterfall

ทรงพลังด้วยเสียงคำรามกึกก้องน้ำตกหูไช่

## รายการท่องเที่ยว

วัน	รายการทัวร์	อาหาร			โรงแรม
		เช้า	เที่ยง	เย็น	
1	กรุงเทพฯ - สนามบินสุวรรณภูมิ - สนามบินยูนเฉิง			✈	HAMPTON BY HILTON HOTEL 4 ดาว หรือเทียบเท่า
2	ยูนเฉิง - บ้านกวนอู - น้ำตกหูไช่ (รวมรถแบตเตอร์)	✓	✓	✓	NOVOTEL YUNQIUSHAN HOTEL 5 ดาว หรือเทียบเท่า
3	อุทยานหยวินชิวซาน(รวมรถแบตเตอร์) - ถ้ำน้ำแข็งหมื่นปี - ลั่วหยาง - ถนนคนเดินหลี่จิ้นเหมิน	✓	✓	✓	REZEN HOTEL 4 ดาว หรือเทียบเท่า
4	ถ้ำหลงเหมิน - บ้านถ้ำไต้ดิน - หัวซาน	✓	✓	✓	MEHOOD HOTEL 4 ดาว หรือเทียบเท่า
5	หัวซาน - ซีอาน - สุสานกองทัพทหารดินเผาจิ๋นซี - ตลาดมูสลิม - ยูนเฉิง	✓	✓	✓	HAMPTON BY HILTON HOTEL 4 ดาวหรือเทียบเท่า
6	ยูนเฉิง - สนามบินยูนเฉิง - สนามบินสุวรรณภูมิ	✓	✈		

\*\*รายการทัวร์ข้างต้นอาจมีการสลับปรับเปลี่ยนเพื่อความเหมาะสม\*\*

## วันแรก กรุงเทพมหานคร สนามบินสุวรรณภูมิ – สนามบินยูนเจิง

- 15.00 น. พร้อมกัน ณ สนามบินสุวรรณภูมิ อาคารผู้โดยสารขาออกชั้น 4 เคาน์เตอร์สายการบินเซินเจิ้นแอร์ไลน์ **SHENZHEN AIRLINES (ZH)**
- หมายเหตุ : เคาน์เตอร์เช็คอินปิดบริการก่อนเวลาเครื่องออก 60 นาที และไม่มีประกาศเตือนผู้โดยสารขึ้นเครื่อง ดังนั้นผู้โดยสารจำเป็นต้องพร้อม ณ ประตูขึ้นเครื่องก่อนเวลาเครื่องออกอย่างน้อย 45 นาที
- 18.00 น. ออกเดินทางสู่เมืองยูนเจิง มณฑลซานซี โดยเที่ยวบิน **ZH282** บริการอาหารและเครื่องดื่ม (น้ำหนักกระเป๋าโหลดใต้ท้องเครื่อง ท่านละ 1 ใบ น้ำหนักรวมสูงสุดไม่เกิน 23 กิโลกรัม และถือขึ้นเครื่องได้อีกท่านละ 1 ใบ ไม่เกิน 5 กิโลกรัม)
- 23.10 น. เดินทางถึง สนามบินนานาชาติหยุนเจิง หยานหู (เวลาท้องถิ่นเร็วกว่าประเทศไทย 1 ชั่วโมง) เมืองเอกของ **มณฑลซานซี** อยู่ทางทิศเหนือของประเทศจีน ตั้งอยู่หลังภูเขาไท่หังทางทิศตะวันตก จึงได้รับขนานนามว่า **ซานซี** หรือมณฑลด้านตะวันตกของภูเขา มีพื้นที่ติดกับมณฑลเหอเป่ย์ทางทิศตะวันออก, ทิศตะวันตกและทิศใต้มีแม่น้ำเหลือง และมีอาณาเขตอยู่ติดกับมณฑลส่านซี ทิศตะวันตกเฉียงเหนืออยู่ติดกับเขตปกครองตนเองมองโกเลียใน ทิศใต้ติดกับมณฑลเหอหนาน พื้นที่ของมณฑลซานซีกว่า 80 % หรือ 2 ใน 3 เป็นภูเขา ....ผ่านพิธีการตรวจเอกสารการเข้าเมืองแล้วที่พัก **HAMPTON BY HILTON HOTEL** ระดับ 4 ดาวหรือเทียบเท่า



## วันที่สอง ยูนเจิง – บ้านกวนอู – น้ำตกหูโซ่ว (รวมรถแบตเตอร์รี่)

🍷 (B/L/D)

เช้า 🍷 บริการอาหารเช้า ณ ห้องอาหารของโรงแรม

นำท่านไปเที่ยวชม **วัดบ้านเกิดกวนอู** หรือ วัดฉางผิงกวนตี้ หรือที่รู้จักกันในชื่อวัดบรรพบุรุษกวนตี้ เป็นวัดตระกูลฉางผิงกวนตี้ มีอายุเก่าแก่ที่สุดแห่งราชวงศ์หมิง ที่สร้างขึ้นเพื่อรำลึกถึงกวนอู

ซึ่งเป็นชาวหมู่บ้านอู่เจีย ตำบลฉางผิง โดยวัดนี้สร้างขึ้นใหม่และบูรณะใหม่โดยขยายจากที่พำนักเดิมของกวนอู



กลางวัน

📍 บริการอาหารกลางวัน ณ ภัตตาคาร

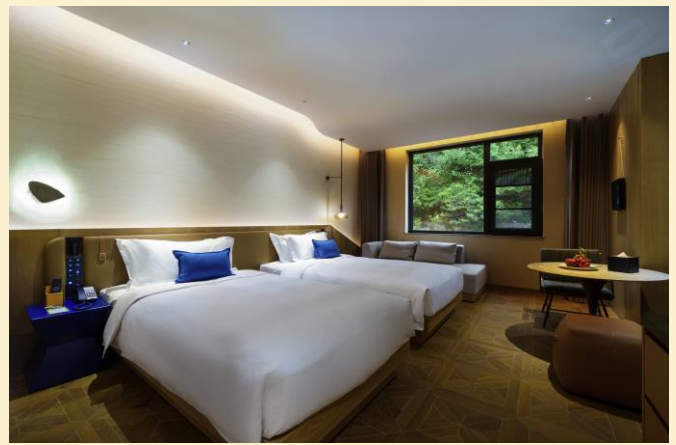
นำท่านเดินทางสู่ **น้ำตกหูโซ่ว** ซึ่งเป็นวิวที่สวยงามน่าทึ่งที่สุดจุดหนึ่งบนแม่น้ำเหลือง น้ำตกที่มีความสวยงามแปลกตาน่าตื่นตะลึงเมื่อได้พบเจอเนื่องจากแม่น้ำเหลืองเป็นแม่น้ำสายใหญ่มีกระแสน้ำไหลที่เชี่ยวกราก เมื่อน้ำได้ไหลเชี่ยวมาถึงพรมแดนระหว่างมณฑลซานซีและมณฑลส่านซี ก็ได้เลี้ยวตัดหักลงไปทางทิศใต้ตามลักษณะภูมิประเทศของทั้งสองมณฑล พอไหลบ่ามาถึงอำเภอจีเลี่ยน มณฑลซานซี และอำเภออีชว่น มณฑลส่านซี ทางกระแสน้ำก็เหวี่ยงเหวี่ยงเพียงช่องระหว่างภูเขาที่เป็นหุบผาหินแคบๆ เส้นทางกระแสน้ำไหลที่แคบลงอย่างรวดเร็วจาก 300 เมตรเหลือเพียง 50 กว่าเมตร เกิดการไหลอย่างรวดเร็วและรุนแรงส่งเสียงดังสนั่นท่ามกลางหุบเหวและขุนเขาอันกึกก้อง ราวกับน้ำที่กำลังเดือดพล่านอยู่ในภา ก่อนจะไหลลงมาถึงช่องเหว จนกลายเป็นน้ำตกขนาดใหญ่ที่มีความสูงราว 50 เมตร จึงได้ถูกตั้งชื่อตามลักษณะเด่นของน้ำตกแห่งนี้ว่า “น้ำตกหูโซ่ว” หรือน้ำตกพวยกา แต่ในช่วงฤดูหนาว อากาศหนาวเย็นจนติดลบน้ำตกกลับกลายเป็นม่านน้ำแข็งเกาะตัวเป็นภาพความงดงามที่ต่างออกไป



ค่ำ

📍 บริการอาหารค่ำ ณ ภัตตาคาร

ที่พัก **NOVOTEL YUN QIU HOTEL** ระดับ 5 ดาว หรือเทียบเท่า



วันที่สาม อุทยานหยวนชิวซาน(รวมรถแบริดเดอร์) – ถ้ำน้ำแข็งหมื่นปี – ลั่วหยาง – ถนนคนเดินลี่จิ้นเหมิน

🍽️ (B/L/D)

เช้า 🍽️ บริการอาหารเช้า ณ ห้องอาหารของโรงแรม

นำท่านเดินทางสู่ **อุทยานหยวนชิวซาน** (ใช้เวลาประมาณ 3 ชั่วโมง) ตั้งอยู่ในเทศมณฑลเซียงหนิง เมืองหลินเฟิน เป็นสถานที่ที่มีชื่อเสียงในการที่เป็นจุดชมวิวที่สวยงามเป็นอันดับ 1 ของที่เมืองนี้ อุทยานหยวนชิวซานยังเป็นแหล่งท่องเที่ยวระดับชาติ 5A เนื่องจากมีธรณีสัณฐานแบบคาร์สต์พิเศษ วิถีทัศน์และบรรยากาศตามธรรมชาติที่สวยงาม และยังมีกลุ่มถ้ำน้ำแข็งขนาดใหญ่มากที่หายากที่สุดแห่งหนึ่งในโลก นอกจากนี้ยังเป็นแหล่งกำเนิดอารยธรรมด้านเกษตรกรรมของจีน



นำท่านเที่ยวชมความงาม **ถ้ำน้ำแข็งหมื่นปี** ถ้ำน้ำแข็งที่ก่อตัวขึ้นในยุคที่สี่หรือเป็นยุคน้ำแข็งเมื่อ 3 ล้านกว่าปีมาแล้ว จึงได้ตั้งชื่อถ้ำแห่งนี้ว่า “ถ้ำน้ำแข็งหมื่นปี” นักวิทยาศาสตร์ได้สำรวจหาสาเหตุ

ของการเกิดถ้ำแห่งนี้ แต่ก็ยังหาสาเหตุไม่พบ การเกิดของถ้ำนี้จึงเป็นความลับต่อไป ภายในถ้ำนั้น ได้รังสรรค์ประติมากรรมหินงอกหินย้อยอันยิ่งใหญ่เป็นรูปร่างต่างๆจากจินตนาการที่ชื่อ ธรรมชาติ เอาไว้อย่างสวยงามจับใจราวกับแดนสวรรค์ก็ไม่ปาน ท่ามกลางความหนาวเย็นภายในถ้ำระดับต่ำกว่าศูนย์องศา

ได้เวลาสมควรนำท่านเดินทางสู่ ลั่วหยาง (ใช้เวลาประมาณ ชั่วโมง) พักผ่อนอิริยาบถบนรถ..... จากนั้นนำท่านเดินทางไปยัง **ถนนคนเดินหลี่จิ้นเหมิน** อิสระเที่ยวชมบรรยากาศ ที่เต็มไปด้วยร้านค้าขายของของชาวบ้าน ทั้งอาหาร ซา ขนม เครื่องเคลือบ ผ้าพันคอ และของฝาก ของที่ระลึกต่างๆ



ที่พัก **REZEN HOTEL** ระดับ 4 ดาว หรือเทียบเท่า



วันที่สี่

ถ้ำหลงเหมิน – บ้านถ้ำไต้ดิน – หัวซาน

๑๐ (B/L/D)

เช้า

๑๐ บริการอาหารเช้า ณ ห้องอาหารของโรงแรม

นำท่านไปยัง **ถ้ำหลงเหมิน (หลงเหมินสี่คุ)** หรือ ถ้ำประตูมังกร (รวมถ้ำเล็ก) หมู่ถ้ำพันพระที่ตั้งอยู่ริมฝั่งน้ำอี่เจียง เป็นพุทธสถานเก่าแก่ที่สำคัญและน่าตื่นตาตื่นใจที่สุดแห่งหนึ่งของจีน สร้างราวปี พ.ศ. 1038 ในสมัยเว่ยเหนือและสร้างเพิ่มเติมเรื่อยมาจนถึงสมัยราชวงศ์ถัง ด้วยการอุปถัมภ์ของชนชั้นสูงในสมัยนั้นๆ ในสมัยของพระนางบูเช็กเทียนสมัยเป็นฮ่องเฮาเคย

พระราชทานพระราชทรัพย์ส่วนพระองค์เป็นจำนวนมากเพื่อบูรณะถ้ำหินหลงเหมินแห่งนี้ .....การสร้างถ้ำพระพุทธรูปแห่งนี้ที่ได้รับอิทธิพลมาจากอินเดียและเอเชียกลาง โดยใช้วิธีการเจาะหน้าผาหิน



ให้เป็นถ้ำหรืออุโมงค์เข้าไป แล้วสลักเสลาเป็นรูปพระพุทธรูปเจ้า พระโพธิสัตว์ เทวดา นางฟ้า ทวารบาล รวมถึงการเขียนภาพจิตรกรรมลงบนผนังถ้ำ .....ปัจจุบันยูเนสโกประกาศให้หลงเหมินเป็นมรดกโลกทางวัฒนธรรมในปี ค.ศ. 2000 นำท่านชมถ้ำเฟิงเซียนชื่อ ซึ่งเป็นจุดไฮไลท์ ภายในถ้ำมีพระประธานสูง 17 เมตรสลักอยู่กลางโถงรายล้อมด้วยพระโพธิสัตว์และทวยเทพ

กลางวัน

### 🕒 บริการอาหารกลางวัน ณ ภัตตาคาร

นำท่านเดินทางสู่ **บ้านถ้ำใต้ดิน** เป็นรูปแบบสถาปัตยกรรมและภูมิปัญญาท้องถิ่นที่ปรับตัวเข้ากับสภาพแวดล้อม เมืองซานเหมินเสีย มณฑลเหอหนาน ซึ่งเป็นบ้านโบราณที่สร้างโดยการขุดดินลึกลงไปเป็นหลุมสี่เหลี่ยม แล้วเจาะผนังหลุมให้เป็นห้องพักอาศัย ผืนดินช่วยซับเสียงได้อย่างดีเยี่ยม ทำให้พักผ่อนได้อย่างสงบช่วยให้อบอุ่นในฤดูหนาวและเย็นสบายในฤดูร้อน



ค่ำ

📍 บริการอาหารค่ำ ณ ภัตตาคาร

ที่พัก **MEHOOD HOTEL** ระดับ 4 ดาว หรือเทียบเท่า



วันที่ห้า

สุสานกองทัพทหารดินเผาจีนซี - ตลาดมุสลิม - ซีอาน

📍 (B/L/D)

เช้า

📍 บริการอาหารเช้า ณ ห้องอาหารของโรงแรม

นำท่านเดินทางไปยังชม **สุสานกองทัพทหารดินเผาจีนซี** (รวมรถเล็ก) หุ่นปั้นนักรบกองทหารอารักขาสูสาน ซึ่งถูกฝังไว้ใต้ดินพร้อมกับจักรพรรดิจีนซีฮ่องเต้ สุสานทหารหุ่นแห่งนี้ชาวนาจีนได้ขุดค้นพบในปี ค.ศ. 1974 เป็นจำนวนกว่า 7,000 ตัว หุ่นทหารทุกตัวมีขนาดเท่าตัวคนจริง และมีใบหน้าแตกต่างกันทุกตัว มีบันทึกว่าสุสานแห่งนี้ใช้แรงงานทาสเป็นจำนวนถึง 726,000 คน ใช้เวลาก่อสร้าง 36 ปี



กลางวัน

📍 บริการอาหารกลางวัน ณ ภัตตาคาร

นำท่านเดินทางไปยัง **ตลาดมุสลิม** หรือถนนคนเดินมุสลิม ชุมชนดั้งเดิมของชาวจีนมุสลิม สองข้างทางบนถนน มีร้านจำหน่ายสินค้า และอาหารพื้นเมือง โดยเฉพาะของแห้ง เช่น ถั่วต่างๆ,

พุทธา เก่าเกี๋ , อินทพาลัมคุณภาพดี รวมไปถึงร้านใบชา อีสระให้ท่านเที่ยวชมและเลือกซื้อสินค้าตามอัธยาศัย

ค่ำ

🍷 บริการอาหารค่ำ ณ ภัตตาคาร

ที่พัก **HAMPTON BY HILTON HOTEL** ระดับ 4 ดาวหรือเทียบเท่า



วันที่หก ซีอาน – ยูนเฉิง – สนามบินยูนเฉิง – สนามบินสุวรรณภูมิ

🍷 (B/-/-)

เช้า

🍷 บริการอาหารเช้า ณ ห้องอาหารของโรงแรม

...หลังจากนั้นนำท่านไปยังสนามบินยูนเฉิง

13.40 น. ออกเดินทางกลับโดยเที่ยวบินที่ **ZH 281** มีบริการอาหารและเครื่องดื่ม

16.55 น. เดินทางถึงสนามบินสุวรรณภูมิ กรุงเทพฯ โดยสวัสดิภาพและความประทับใจ

**\*\*เฉพาะกรุ๊ปเดินทางวันที่ 23-28 ตุลาคม 2569\*\***

🍷 บริการอาหารเช้า แบบ SET BOX เพื่อความสะดวก

...จากนั้นเช็คเอาท์และนำท่านเดินทางไปยังสนามบิน

08.15 น. ออกเดินทางกลับโดยเที่ยวบินที่ **ZH281** บริการอาหารและเครื่องดื่ม

11.40 น. เดินทางถึงสนามบินสุวรรณภูมิ โดยสวัสดิภาพและความประทับใจ

\*\*\*\*\*

## TRAIL OF THE KING

ซีอาน ลั่วหยาง หยวินชีวซาน 6 วัน 5 คืน  
สายการบินเซินเจิ้นแอร์ไลน์ (ZH)



## อัตรานี้รวม

ค่าตัวเครื่องบิน เส้นทาง  
กรุงเทพฯ-ยู๋นเจ็ง-กรุงเทพฯ



กระเป๋าสัมภาระ 1 ใบน้ำหนักไม่เกิน



กระเป๋าถือขึ้นเครื่องบิน 1 ใบ  
น้ำหนักไม่เกิน 5 กก.

ค่าโรงแรมที่พักตามรายการ พักห้องละ 2-3 ท่าน



TWIN BED  
เตียงคู่



DOUBLE BED  
เตียงเดี่ยว



เตียงเสริม

TWIN+Extra  
Bed

หรือ



เตียงเสริม

\*\*ห้อง TWIN+Extra Bed ขึ้นอยู่กับการจัดการแต่โรงแรม\*\*



ค่าอาหารตามที่ระบุในรายการ  
(สงวนสิทธิ์ในการสลับมือ  
หรือเปลี่ยนแปลงเมนูตามสถานการณ์)



ค่าประกันภัยอุบัติเหตุระหว่างการเดินทาง  
วงเงิน 1 ล้านบาท  
(เงื่อนไขเป็นไปตามกรมธรรม์)



ค่าธรรมเนียมเข้าชมสถานที่ตามที่ระบุ

ค่าน้ำดื่มบนรถวันละ 1 ขวด/ท่าน



ค่าทิปไกด์ท้องถิ่น, คนขับรถ และหัวหน้าทัวร์



ค่ารถโค้ชนำเที่ยวตามที่ระบุในรายการ



บริษัท ประกันภัยไทยวิวัฒน์ จำกัด (มหาชน) สำนักงานใหญ่  
71 ถนนดินแดง แขวงดินแดง เขตดินแดง กรุงเทพฯ 10400  
โทร. 02-69650800 อีเมล: 02-69650808  
THAIVIVACoin INSURANCE PCL.  
71 Din Daeng Road, Samsen Nai, Phaya Thai, Bangkok 10400

ข้อตกลงการขอเอาประกันภัยอุบัติเหตุเดินทาง  
สำหรับธุรกิจนำเที่ยวและมีคู่เทศก์  
แผนประกันภัย ทรัพย์สิน



# แผนประกันภัย ทรัพย์สิน 25

## ข้อตกลงคุ้มครอง (Insuring Agreement)

ไม่จำกัดอายุผู้ทำประกันภัย (No age limit)

จำนวนเงินเอาประกันภัย (บาท)  
Sum Insured (Bht.)

1. เสียชีวิต สูญเสียอวัยวะ สายตา หรือทุพพลภาพถาวรสิ้นเชิง อ.บ.1 ต่อคน P.A. 1: Loss of life, dismemberment, loss of sight or total permanent disability per person	1,000,000
2. การรักษาพยาบาลต่ออุบัติเหตุแต่ละครั้ง ต่อคนหรือต่อระยะเวลาการเดินทาง คุ้มครองไม่เกิน Medical expenses due to accident, limit per person and per period of insurance	500,000
2.1 การเคลื่อนย้ายผู้ป่วยกลับภูมิลำเนา หรือสถานพยาบาลจากกรณีอุบัติเหตุ การเดินทาง กลับประเทศหรือโรงพยาบาลที่เหมาะสมในประเทศ รวมถึงการเดินทางด้วยรถพยาบาลจากจุดเกิดเหตุ ไปยังสถานพยาบาลขณะอยู่ในต่างประเทศ (รวมอยู่ในค่ารักษาพยาบาล ข้อ 2.) Evacuation expense from injury, return transport of insured to residence or to suitable hospital closest to residence, incl. appropriate car ambulance from event place to hospital (included in no.2 sum insured)	100,000
2.2 การรักษาพยาบาลอันเนื่องมาจากการก่อการร้าย ต่ออุบัติเหตุแต่ละครั้ง ต่อคนหรือต่อระยะ เวลาการเดินทาง (รวมอยู่ในค่ารักษาพยาบาล ข้อ 2.) Medical Expenses due to Act of Terrorism, limit per person and per period of insurance, (included in no.2 sum insured)	30,000
2.3 คุ้มครองพิเศษ ค่ารักษาพยาบาลจาก อุบัติเหตุจากการเล่นสกี, การดำน้ำ (snorkeling), ผู้โดยสารเรือเร็ว, บานาน่าโบท, เจ็ทสกี, เรือลากร่มและชีวจอร์จเจอร์ ต่ออุบัติเหตุแต่ละครั้งต่อคนหรือต่อ ระยะเวลาการเดินทาง (รวมอยู่ในค่ารักษาพยาบาล ข้อ 2.) Special coverage : Medical expenses arising from accident from skiing, snorkeling, speed boat, banana boat, jet ski, parasailing (pulled by speed boat), sea walker, per each accident (included in no.2 sum insured)	คุ้มครอง Covered
3. ค่าใช้จ่ายในการขนส่งศพกลับภูมิลำเนา คุ้มครองไม่เกิน Repatriation expense for mortal remains	100,000
4. อาหารเป็นพิษ คุ้มครองไม่เกิน Food poisoning	100,000
5. ขดเซยรายได้รายวันในกรณีเข้ารับการรักษาพยาบาลผู้ป่วยในจากอุบัติเหตุในและต่างประเทศต่อวัน (สูงสุด 30 วัน) Hospitalization benefit from injury - domestic and outbound per day (max 30 days)	800

**\*\*หากลูกค้าสนใจซื้อประกันสุขภาพเพิ่มเติมสามารถติดต่อสอบถามได้ที่เจ้าหน้าที่\*\***



### อัตรานี้ไม่รวม

ค่าใช้จ่ายส่วนตัว เช่น อาหารและเครื่องดื่มที่สั่ง  
เพิ่มพิเศษ, โทเรคท์, โทเรซาร์, อินเทอร์เน็ต,  
มินิบาร์และอื่นๆที่ไม่ได้ระบุในรายการ

ค่าใช้จ่ายอันเกิดจากความล่าช้าของสายการบิน,  
อุบัติเหตุทางธรรมชาติ, การประท้วง, การก่อการจลาจล,  
การนัดหยุดงาน, ซึ่งอยู่เหนือความควบคุมของบริษัท

ค่าภาษีมูลค่าเพิ่ม 7% และ ภาษีบริการ 3%(กรณีนิติบุคคล)

ค่าส่วนต่างน้ำหนักกระเป๋าสัมภาระเกิน 23 กก.

ค่าใช้จ่ายอันเกิดจากการถูกปฏิเสธไม่ให้ออก และ  
เข้าเมืองจากเจ้าหน้าที่ตรวจคนเข้าเมือง  
เจ้าหน้าที่กรมแรงงานทั้งในประเทศไทย และต่างประเทศ  
ซึ่งอยู่นอกเหนือความควบคุมของบริษัท



## เงื่อนไขการจอง

1. กรุณาวางเงินมัดจำท่านละ 10,000 บาท / 15,000 บาท (ช่วงเทศกาล) ภายใน 3 วันหลังการจอง
2. ค่าทัวร์ส่วนที่เหลือชำระ 30 วันก่อนเดินทาง (นับรวมวันเสาร์และวันอาทิตย์)
3. กรณีจองน้อยกว่าวันเดินทาง 30 วัน บริษัท ขอสงวนสิทธิ์เก็บค่าทัวร์เต็มจำนวนในวันที่จองเท่านั้น
4. กรณีที่ท่านชำระค่าทัวร์ทั้งหมดแล้ว หรือบางส่วนบริษัท ถือว่าท่านได้ยอมรับเงื่อนไขและข้อตกลงต่างที่ได้ระบุไว้ทั้งหมดนี้แล้ว



## เงื่อนไขการยกเลิกการเดินทาง

1. แจ้งยกเลิกก่อนการเดินทางล่วงหน้า 30 วันขึ้นไป (นับรวมเสาร์-อาทิตย์) ก่อนวันนำเที่ยว คืนเงินทั้งหมดที่เหลือหลังหักค่าใช้จ่ายที่เกิดขึ้นจริง เช่นค่าวีซ่า ค่ามัดจำบัตรโดยสารของสายการบิน และค่าใช้จ่ายที่เป็นอื่นๆ
2. แจ้งยกเลิกก่อนการเดินทาง 15-29 วันก่อนวันนำเที่ยว คืนเงิน 50 %ของค่าทัวร์ ในทุกกรณี
3. แจ้งยกเลิกก่อนเดินทาง 0-14 วัน ก่อนวันนำเที่ยว ขอสงวนสิทธิ์เก็บเงินค่าทัวร์ทั้งหมดในทุกกรณี
4. แจ้งยกเลิกในกรณีที่ท่านชำระเงินผ่านบัตรเครดิตเข้ามา จะไม่สามารถยกเลิกทัวร์ได้ แต่จะเก็บไว้ในรูปแบบเครดิตซึ่งท่านสามารถนำเครดิตนี้ไปใช้ในการซื้อทัวร์ครั้งถัดไปกับทางบริษัท



## เงื่อนไขการออกเดินทาง

1. คณะเดินทางจำเป็นต้องมีขั้นต่ำ 15 ท่าน หากต่ำกว่ากำหนด คณะจะไม่สามารถเดินทางได้ แต่หากผู้เดินทางทุกท่านยินดีที่จะชำระค่าบริการเพิ่มเพื่อให้คณะออกเดินทางได้ ทางบริษัทยินดีที่จะประสานงาน เพื่อให้ทุกท่านเดินทางตามความประสงค์ต่อไป และทางบริษัทขอสงวนสิทธิ์ในการงดออกเดินทาง หรือ เลื่อนการเดินทางไปในพีเรียดวันอื่นต่อไป โดยทางบริษัทฯ จะแจ้งให้ท่านทราบล่วงหน้าอย่างน้อย 10 วันก่อนเดินทางเพื่อวางแผนการเดินทางใหม่อีกครั้ง ทั้งนี้ กรุณาอย่าเพิ่งคอนเฟิร์มลางาน สอบถามเจ้าหน้าที่ทุกครั้ง ก่อนทำการออกตั๋ว เพื่อยืนยันว่าทัวร์คณะที่ท่านจองไว้สามารถออกเดินทางได้หรือไม่ หากท่านออกบัตรโดยสารโดยไม่ได้รับการยืนยันจากบริษัทฯ แล้วปรากฏว่าทัวร์คณะนั้นยกเลิก หรือสายการบินเปลี่ยนแปลงเวลาบิน และเที่ยวบิน บริษัทฯไม่รับผิดชอบค่าใช้จ่ายใดๆ เพราะถือว่าท่านได้ยอมรับเงื่อนไขดังกล่าวแล้ว
2. บริษัทขอสงวนสิทธิ์ในการเก็บค่าใช้จ่ายทั้งหมด กรณีที่ท่านยกเลิกการเดินทางและมีผลให้คณะเดินทางไม่ครบตามจำนวนที่บริษัท กำหนดไว้ (15 ท่าน)เนื่องจากเกิดความเสียหายต่อทางบริษัท และผู้เดินทางคนอื่นๆ ในคณะเดียวกัน บริษัทฯต้องนำไปชำระค่าเสียหายต่างๆจากการยกเลิกของท่าน



## เงื่อนไขอื่นๆ

1. เมื่อท่านตกลงชำระเงินมัดจำหรือค่าทัวร์ทั้งหมดกับทางบริษัทฯ แล้วทางบริษัทฯ จะถือว่าท่านได้ยอมรับเงื่อนไขและข้อตกลงต่างๆ ทั้งหมด
2. รายการและราคาสามารถเปลี่ยนแปลงได้ตามเหมาะสมโดยไม่ต้องแจ้งให้ทราบล่วงหน้าขึ้นอยู่กับประกาศเปลี่ยนแปลงราคาของสายการบินและอัตราแลกเปลี่ยน
3. หากท่านถูกปฏิเสธการเข้า – ออกเมืองด้วยเหตุผลทางการเมือง หรือเหตุผลใดๆก็ตาม ซึ่งอยู่นอกเหนือความรับผิดชอบของบริษัทฯ บริษัทฯ ไม่คืนเงิน และไม่มีการจ่ายค่าชดเชยให้แก่ท่าน ไม่ว่ากรณีใดๆ (ไม่ว่าทั้งหมดหรือบางส่วน) รวมทั้งเหตุสุดวิสัย เช่น ภัยธรรมชาติต่างๆ การนัดหยุดงาน, การสไตรค์, ปัญหาอันเนื่องมาจากสุขภาพส่วนบุคคล, ปัญหาความล่าช้าของสายการบิน, การยกเลิกเที่ยวบินหรือการเปลี่ยนแปลงเที่ยวบินอันเนื่องมาจากสายการบิน
4. ค่าบริการที่ท่านชำระเป็นการชำระแบบเหมาขาด และบริษัทได้ชำระให้กับตัวแทนแต่ละแห่งแบบเหมาขาดเช่นกัน หากท่านมิได้ท่องเที่ยวตามรายการ หรือไม่ใช้บริการส่วนหนึ่งส่วนใด ท่านจะขอค่าบริการคืนไม่ได้
5. กรุ๊ปที่เดินทางช่วงหน้าเทศกาลที่ต้องการรันตีมัดจำกับสายการบิน หรือผ่านตัวแทนทั้งในและต่างประเทศ รวมไปถึงเที่ยวบินพิเศษ Charter flight, Extra flight จะไม่มีการคืนเงินมัดจำหรือเงินค่าทัวร์ทั้งหมด
6. สำหรับท่านที่จะออกตัวเครื่องบินภายในประเทศ, ตั๋วรถไฟ, ตั๋วรถทัวร์ กรุณาสอบถามเจ้าหน้าที่ทุกครั้งก่อนทำการออกตัว เพื่อยืนยันว่าทัวร์คณะที่ท่านจองไว้สามารถออกเดินทางได้หรือไม่ หรือสายการบินมีการปรับเปลี่ยนเที่ยวบิน หรือเวลาบินหรือไม่ หากท่านออกบัตรโดยสารโดยไม่ได้รับการยืนยันจากบริษัทฯ แล้วปรากฏว่าทัวร์คณะนั้นยกเลิก หรือสายการบินเปลี่ยนแปลงเวลาบิน และเที่ยวบิน บริษัทฯ ไม่รับผิดชอบค่าใช้จ่ายใดๆ เพราะถือว่าท่านได้ยอมรับเงื่อนไขดังกล่าวแล้ว
7. กรุณาตรวจสอบพาสปอร์ตของท่านก่อนออกเดินทางทุกครั้งว่า หนังสือเดินทางต้องไม่มีการชำรุด เปียกน้ำ การขีดเขียนรูปต่างๆ หรือมีตราประทับลวดลายการ์ตูน ที่ไม่ใช่การประทับตราอย่างเป็นทางการของประเทศนั้นๆ หากเจ้าหน้าที่ตรวจคนเข้าเมืองปฏิเสธการเข้าหรือ ออกเมืองของท่าน ทางบริษัทฯ ไม่รับผิดชอบใดๆทั้งสิ้น
8. กรณีที่มี “คดีความ” ที่ไม่อนุญาตให้เดินทางออกนอกประเทศได้ กรุณาตรวจสอบก่อนการจองทัวร์ว่าท่านสามารถเดินทางออกประเทศได้หรือไม่ ซึ่งเป็นสิ่งที่อยู่นอกเหนือการควบคุมของบริษัทฯ ถ้าไม่สามารถเดินทางได้ทางบริษัทฯ ไม่ขอรับผิดชอบใดๆทั้งสิ้น
9. กรณีหญิงตั้งครรภ์ เดินทาง ท่านต้องมีใบรับรองแพทย์ระบุชัดเจนว่าสามารถเดินทางออกนอกประเทศได้ รวมถึงอายุครรภ์ที่ชัดเจนซึ่งเป็นสิ่งที่อยู่นอกเหนือการควบคุมของบริษัทฯ ทางบริษัทฯ ไม่ขอรับผิดชอบใดๆทั้งสิ้น

## ข้อมูลเพิ่มเติมเรื่องตั๋วเครื่องบิน



1. ในการเดินทางเป็นหมู่คณะ ผู้โดยสารจะต้องเดินทางไป-กลับพร้อมกัน หากต้องการเปลี่ยนวันเดินทางกลับ ท่านจะต้องชำระค่าใช้จ่ายส่วนต่างที่สายการบิน และบริษัททัวร์เรียกเก็บ
2. การจัดที่นั่งของกรุป เป็นไปโดยสายการบินเป็นผู้กำหนด ซึ่งทางบริษัทฯ ไม่สามารถเข้าไปแทรกแซงได้
3. ในกรณียกเลิกการเดินทาง และได้ดำเนินการ ออกตั๋วเครื่องบินไปแล้ว (กรณีที่ตั๋วสามารถทำ REFUND ได้) ผู้เดินทางต้องรอ REFUND ตามระบบของสายการบินเท่านั้น

## ข้อมูลเพิ่มเติมเรื่องโรงแรมที่พัก



1. เนื่องจากการวางแผนห้องพักของแต่ละโรงแรมแตกต่างกัน จึงอาจทำให้ห้องพักแบบห้องเดี่ยว (Single) และห้องคู่ (Twin/Double) และห้องพักแบบ 3 ท่าน (Triple Room) ห้องพักอาจจะไม่ติดกัน
2. กรณีที่มีงานจัดประชุมนานาชาติ (Trade Fair) หรือเทศกาล เป็นผลให้ค่าโรงแรมสูงขึ้นมากและห้องพักอาจเต็ม บริษัทฯ ขอสงวนสิทธิ์ในการ ปรับเปลี่ยนเพื่อให้เกิดความเหมาะสม

## การเดินทางเป็นครอบครัว



หากท่านเดินทางเป็นครอบครัวใหญ่ หรือเดินทางพร้อมสมาชิกในครอบครัวที่ต้องได้รับการดูแลเป็นพิเศษ (Wheelchair), เด็ก, และผู้สูงอายุ มีโรคประจำตัว ไม่สะดวกในการเดินทางท่องเที่ยวติดต่อกัน ท่านและครอบครัวต้องให้การดูแลสมาชิกภายในครอบครัวของตนเอง เนื่องจากการเดินทางเป็นหมู่คณะ หัวหน้าทัวร์มีความจำเป็นต้องดูแลคณะทัวร์ทั้งหมด

## ความรับผิดชอบ

บริษัทฯ เป็นเพียงตัวแทนการท่องเที่ยว สายการบินและตัวแทนการท่องเที่ยวในต่างประเทศซึ่งไม่อาจรับผิดชอบต่อความเสียหายต่างๆ ที่อยู่เหนือการควบคุมของเจ้าหน้าที่บริษัทฯ อาทิ การนัดหยุดงาน การจลาจล เปลี่ยนแปลงเที่ยวบินหรือกำหนดเวลาในตารางบิน ภัยธรรมชาติ ฯลฯ หรือค่าใช้จ่ายเพิ่มเติมที่เกิดขึ้น ทั้งทางตรง หรือทางอ้อม เช่น การเจ็บป่วย การถูกทำร้าย การสูญหาย ความล่าช้า หรือ จากอุบัติเหตุต่างๆ ฯลฯ หรือต่อการตอบปฏิเสธการเข้าและออกเมืองของเจ้าหน้าที่ตรวจคนเข้าหรือออกเมือง อันเนื่องมาจากมีสิ่งผิดกฎหมาย หรือเอกสารการเดินทางไม่ถูกต้อง หรือการถูกปฏิเสธในกรณีอื่นๆ