



LOVE YOU TOUR

License No. 11/11416

บริษัท เลิฟยูทัวร์ จำกัด LOVEYOU TOUR CO.,LTD.

1300/42 ซอยสุขุมวิท 50 ถนนสุขุมวิท แขวงพระโขนง เขตคลองเตย กรุงเทพฯ 10260

☎ 084-737-1252

☎ 089-811-1286

☎ 089-779-1229

f Love You Tour

✉ loveyoutour@gmail.com

🌐 www.loveyoutour.com



@loveyoutour

ไม่ลงร้าน



บุฟเฟ่ต์มือโหลงซิ่ง



มือคำร้านอาหารวิวหลักลัน

# ฉงชิ่ง

## ตารอหวงทว วัณ ๒.๒

ราคาเริ่มต้น

# 15,888.-

พัทวงซิ่ง 3 คััน ไม่เปลี่นร็องแรม

ชมรดไฟทะเลตุ๊ก จตุรัสศาลาประชาคม หงหยาดััง  
วัดหลัวอััน ซ็อบปั้งห้างหรงซิ่ง  
หมู่บ้านฉือจ็อโค่ว ถนนเจ็ยฟางเป็ย

10 ท่าน การันต์ออกเดินทาง

เดินทาง : เมษายน - มิถุนายน 2569



4 วัน 3 คััน



น้ำหนักกระเป๋า 23kg



พัทร็องแรมทว 4 ดาว



ประกัันลุปตั้เหตุ และประกัันสุขภาพ



เก็ยวครุม ทุทโงไตท์



อาหาร 8 ม็ือ

อิสระท็องเท็ยอ 1 วััน

# กำหนดการเดินทาง เมษายน-มิถุนายน 2569



**SICHUAN  
AIRLINES**

**3U3772 สุวรรณภูมิ-ฉงชิ่ง 19.20-23.50**

**3U3771 ฉงชิ่ง-สุวรรณภูมิ 16.05-18.20**

**น้ำหนักโหลดกระเป๋า 23 กิโลกรัม + ถังขึ้นเครื่องบิน 7 กิโลกรัม**

วันที่	โปรแกรมท่องเที่ยว	เช้า	เที่ยง	ค่ำ	โรงแรม
1	สนามบินสุวรรณภูมิ - สนามบินฉงชิ่งเจียงเป่ย์ - เมืองฉงชิ่ง - โรงแรมที่พัก	-	-	✈	HOLIDAY INN EXPRESS HOTEL เมืองฉงชิ่ง ระดับ 4 ดาว หรือเทียบเท่า
2	เมืองฉงชิ่ง - มุมลับ Chongqing Circel - วัดหลัวฮั่น - ชมรถไฟทะเล ตี ก - THE RING MALL OF HONGKONG LAND'S YORKVILLE - จัตุรัสศาลาประชาคม- หงหยาดัง - ถนนคนเดินเจี้ยฟางเป่ย์ - โรงแรมที่พัก	✓	✓	✓ ปิ้งย่าง วิวหลักล้าน	HOLIDAY INN EXPRESS HOTEL เมืองฉงชิ่ง ระดับ 4 ดาว หรือเทียบเท่า
3	อิสระตามอัธยาศัยเต็มวัน - โรงแรมที่พัก	✓	-	-	HOLIDAY INN EXPRESS HOTEL เมืองฉงชิ่ง ระดับ 4 ดาว หรือเทียบเท่า
4	ฉงชิ่ง - เมืองโบราณฉือซื่อโจ้ว - สนามบินฉงชิ่งเจียงเป่ย์ - สนามบินสุวรรณภูมิ	✓	✓ บุฟเฟ่ต์ หม้อไฟ	✈	-

โปรแกรมการท่องเที่ยว อาจมีการปรับเปลี่ยนตามความเหมาะสม



วันแรกของการเดินทาง

สนามบินสุวรรณภูมิ – สนามบินฉางชิ่งเจียงเป่ย์ – เมืองฉางชิ่ง – โรงแรมที่พัก

อาหาร -/-/ค้ำ(บนเครื่องบิน)

16.30 น. พร้อมกัน ณ สนามบินสุวรรณภูมิ ผู้โดยสารขาออกชั้น 4 ประตู 8 เคาน์เตอร์สายการบิน(3U) เจ้าหน้าที่บริษัทฯคอยให้การต้อนรับและอำนวยความสะดวกทุกท่าน นำท่านเช็คอินรับตั๋วเครื่องบิน

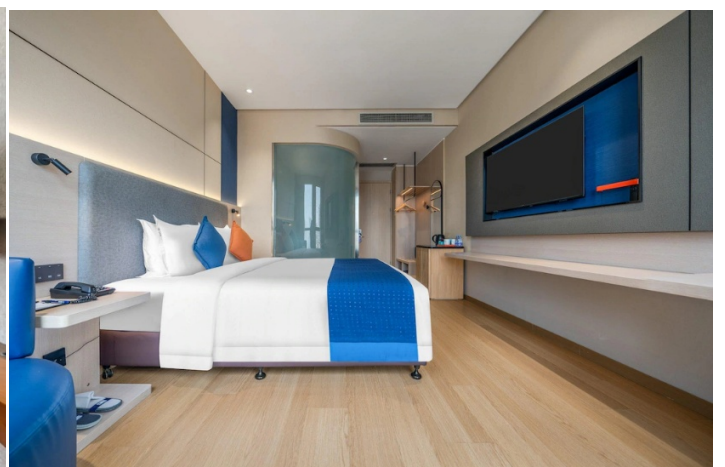
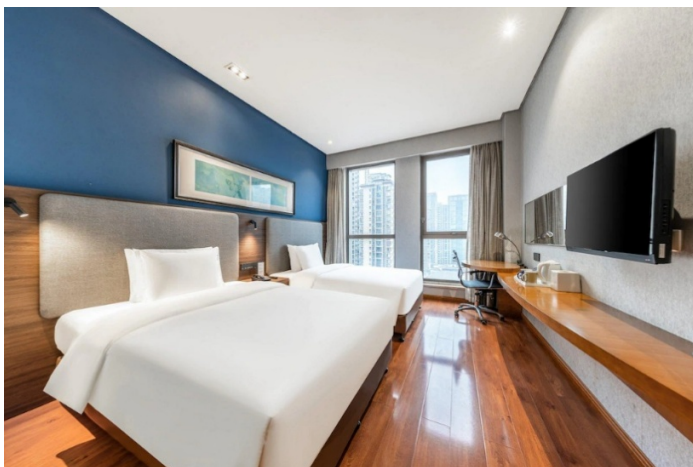
19.20 น. เห็นฟ้าสู่ เมืองฉางชิ่ง โดยสายการบินเสฉวนแอร์ไลน์ เที่ยวบินที่ 3U3772

ค้ำ บริการอาหารค้ำ บนเครื่องบิน [มือที่1] **สายการบิน Full Service มีอาหารบริการ + เครื่องดื่มไม่อันบนเครื่อง**

23.50 น. เดินทางถึง สนามบินฉางชิ่งเจียงเป่ย์ หลังผ่านพิธีการตรวจคนเข้าเมืองเป็นที่เรียบร้อยแล้ว รับกระเป๋าสัมภาระเดินทางโดยรถโค้ชปรับอากาศ (เวลาท่องเที่ยวที่เมืองฉางชิ่งเร็วกว่าประเทศไทย 1 ชั่วโมง)



พักที่ **HOLIDAY INN EXPRESS HOTEL** เมืองฉางชิ่ง ระดับ 4 ดาว หรือระดับเทียบเท่า พักห้องละ 2-3 ท่าน  
หมายเหตุ โรงแรมที่พัก จะแจ้งให้ท่านทราบ ก่อนเดินทางโดยประมาณ 5-7 วันทำการ



**เมืองฉงชิ่ง** หรือ **เมืองจุงกิง** ตั้งอยู่บนจุดบรรจบของแม่น้ำเจียงหลิงกับแม่น้ำแยงซี ในภาคตะวันตกเฉียงใต้ของจีน มีพื้นที่ติดกับมณฑลหูเป่ย์ หูหนัน กุ้ยโจว ซื่อชวนและฉ่านซี เป็นเมืองที่มีประวัติศาสตร์ยาวนานมาตั้งแต่ในยุคสมัยสามก๊ก ปัจจุบันฉงชิ่งเป็นเมืองหนึ่งในสี่เขตปกครองพิเศษ และเป็นเมืองที่มีความสำคัญทางด้านอุตสาหกรรม เนื่องจากมีแม่น้ำแยงซีเป็นเส้นทางหลักในการนำเข้ามาและส่งออกสินค้า



วันที่สองของการเดินทาง เมืองฉงชิ่ง – มุมลับ Chongqing Circle – วัดหลัวฮั่น - ชมรถไฟทะลุตึก- THE RING MALL OF HONGKONG LAND'S YORKVILLE – จัตุรัสศาลาประชาคม-หงหยาดัง – ถนนคนเดินเจียฟางเป่ย์ – โรงแรมที่พัก

อาหาร เช้า/เที่ยง/ค่ำ

เช้า รับประทานอาหารเช้า ณ ห้องอาหารของโรงแรม [มือที่ 2]

นำท่านเข้าสู่ **Chongqing Circle** จุดถ่ายรูป มุมลับ ที่มีสถาปัตยกรรมวงแหวนขนาดใหญ่ที่ตั้งอยู่ริมแม่น้ำแยงซี ออกแบบโดย สถาปนิกชาวอิตาลีเลียน Joseph di Pasquale สื่อถึง “ความมั่งคั่ง โชคลาภ และความสมบูรณ์”



นำท่านเข้าสู่ **วัดหลัวอัน** เป็นวัดพุทธเก่าแก่กว่าพันปี ตั้งอยู่ในย่านอวีจิง ใจกลางเมืองฉงชิ่ง ประเทศจีน สร้างขึ้นสมัยราชวงศ์ซ่งเหนือ มีสถาปัตยกรรมจีนโบราณที่งดงาม โดยเฉพาะรูปปั้นพระอรหันต์ 500 องค์ และเป็นสถานที่ที่มีความสำคัญทางศาสนาและวัฒนธรรม วัดแห่งนี้เป็นที่นิยมสำหรับนักท่องเที่ยวในการขอพรเรื่องสุขภาพ การงาน ความรัก และการค้าขาย



นำท่าน **ถ่ายรูปรถไฟทะลุตึก** รถไฟฟ้าของมหานครฉงชิ่ง ที่วิ่งผ่านสถานีหลี่จื่อป้า (Liziba Station) ซึ่งทะลุตึก 19 ชั้น ที่เป็นอาคารที่พักอาศัยของประชาชน โดยสถานีหลี่จื่อป้าใช้พื้นที่เพียงชั้น 6-8 ของตัวอาคารเท่านั้น รถไฟนี้ ออกแบบให้สามารถลดเสียงการทำงานด้วยอุปกรณ์ชนิดพิเศษ เสียงจะดังเท่าเครื่องล้างจาน หรือ ประมาณ 75.8 เดซิเบล เท่านั้น ที่นี้จึงถือว่าเป็นมลพิษทางเสียง และไม่ถูกร้องเรียนหรือถูกสั่งรื้อถอน เป็นอีกแลนด์มาร์คสุดแปลกตาของเมืองฉงชิ่ง



นำท่านเข้าสู่ **THE RING MALL OF HONGKONG LAND'S YORKVILLE** ศูนย์การค้าขนาดใหญ่ในเมืองฉงชิ่ง ประเทศจีน ที่ออกแบบให้ผสมผสานความเป็นธรรมชาติเข้ากับสถาปัตยกรรมสมัยใหม่ โดยมีจุดเด่นคือ "ป่าแห่งแสงสว่าง" (Forest of Light) ซึ่งเป็นสวนป่าในร่มสูง 7 ชั้น พร้อมน้ำตก ต้นไม้เขตร้อน และพื้นที่สีเขียวขนาดใหญ่กว่า 70,000 ตารางเมตร ถือเป็นแหล่งช้อปปิ้งที่ให้ประสบการณ์การช้อปปิ้งในร่ม พร้อมร้านค้า ร้านอาหาร และพื้นที่พักผ่อนที่หลากหลาย



เที่ยง

### รับประทานอาหารเที่ยง ณ ภัตตาคาร [มือที่ 3]

จากนั้นนำท่านเข้าสู่ **จัตุรัสศาลาประชาชนฉงชิ่ง** หรือ **ต้าลี่ถั่ง (ต้าลี่ถั่ง)** เป็นแลนด์มาร์กสำคัญและสัญลักษณ์ของนครฉงชิ่ง ประเทศจีน เป็นอาคารขนาดใหญ่ที่มีสถาปัตยกรรมแบบจีนผสมผสานกับตะวันตก โดยจำลองมาจาก หอสักการะฟ้าเทียนถาน ในปักกิ่ง ปัจจุบันใช้เป็นสถานที่จัดประชุมและแสดงศิลปวัฒนธรรม มีจัตุรัสขนาดใหญ่ด้านหน้าอาคารที่ประชาชนนิยมมาทำกิจกรรมต่าง



นำท่านเข้าสู่ **หงหยาดั่ง (Hongyadong)** ตั้งอยู่ริมฝั่งแม่น้ำเจียงหลิงที่นครฉงชิ่ง ทางภาคตะวันตกเฉียงใต้ของประเทศจีน เป็นคอมเพล็กซ์มอลล์ขนาดใหญ่สร้างติดกับหน้าผา ที่เต็มไปด้วยร้านค้า ร้านอาหาร ร้านขายสินค้าที่ระลึกมากมาย หงหยาดั่งมีความโดดเด่นทางด้านสถาปัตยกรรมที่ตกแต่งในรูปแบบจีนโบราณ ประกอบไปด้วย อาคารแบบจีน ถ้ำ ภูเขา น้ำตก ศาลา ทางเดิน สะพาน จุดชมวิว อีกทั้งที่นี่ยังถือเป็นจุดนัดพบยามค่ำคินของชาวเมืองฉงชิ่ง



นำท่านอิสระช้อปปิ้ง **ถนนคนเดินเจี๋ยฟางเปย** ที่นี่เป็นอีกหนึ่งไฮไลท์เด็ดสำหรับคนที่ชอบการช้อปปิ้งไปกินไป ที่สำคัญอยู่ใจกลางเมืองฉงชิ่ง ถ้าจะให้เปรียบเทียบกับไทยก็คงเป็นสยามสแควร์ บนถนนเส้นนี้มีแหล่งช้อปปิ้งสินค้าหลากหลายทั้งของที่ระลึก สินค้าแบรนด์เนม และของกินมากมาย อีกทั้งยังมีห้างสรรพสินค้าอยู่เรียงกันตลอดแนว ทำให้ถนนเส้นนี้มีความคึกคักมากๆ และไฮไลท์เด็ดของที่นี่ ที่ห้ามพลาดเด็ดขาดก็คือ "หม่าล่า" ที่ไทยกำลังฮิตมากๆ แต่ได้มาที่นี่ทั้งที ต้องแวะ เพราะรสชาติจัดจ้าน ถึงใจ แบบออริจินอลสุดๆ



คำ

รับประทานอาหารค่ำ ณ ภัตตาคาร [มือที่ 4]

## One Eye Bar Chongqing



มือพิเศษปิ้งย่าง ร้านลับ วิวหลักล้าน สุดจึ้ง ตามรอย พส จีน

พักที่ HOLIDAY INN EXPRESS HOTEL เมืองฉงชิ่ง ระดับ 4 ดาว หรือระดับเทียบเท่า พักห้องละ 2-3 ท่าน  
หมายเหตุ โรงแรมที่พัก จะแจ้งให้ท่านทราบ ก่อนเดินทางโดยประมาณ 5-7 วันทำการ



วันที่สามของการเดินทาง

อิสระตามอรัยาศัยเต็มวัน - โรงแรมที่พัก

อาหาร เข้า/-/-

เช้า

รับประทานอาหารเช้า ณ ห้องอาหารของโรงแรม [มือถือ 5]

## ให้ท่านอิสระท่องเที่ยว ตามอรัยาศัย

ไม่มีรถโค้ชและไกด์บริการตลอดวัน ไม่มีอาหารเที่ยง และอาหารค่ำ

Option : City Tour ชมแพนด้า , นั่งกระเช้าข้ามแม่น้ำแยงซี

รวมอาหารกลางวัน **Jingli Seafood International**

และ อาหารค่ำ จีนกว้างตุง แบบเซ็ทโต๊ะ

**ราคาท่านละ 3,500 บาท**

แจ้งล่วงหน้า 3 วันก่อนเดินทาง \*\*\* คอนเฟิร์ม 10 ท่าน ขึ้นไป \*\*\*



Jingli Seafood International บุฟเฟ่ย์ชาบูและปิ้งย่าง



พักที่ **HOLIDAY INN EXPRESS HOTEL เมืองฉงชิ่ง** ระดับ 4 ดาว หรือระดับเทียบเท่า พักห้องละ 2-3 ท่าน  
หมายเหตุ โรงแรมที่พัก จะแจ้งให้ท่านทราบ ก่อนเดินทางโดยประมาณ 5-7 วันทำการ



วันที่สี่ของการเดินทาง

ฉงชิ่ง — เมืองโบราณฉือซีไฉ่ว – สนามบินฉงชิ่งเจียงเป่ย์ – สนามบินสุวรรณภูมิ  
อาหาร เช้า/เที่ยง/ค่ำ

เช้า                    รับประทานอาหารเช้า ณ ห้องอาหารของโรงแรม [มีอยู่ที่ 6]

นำท่านไปยัง **เมืองโบราณฉือซีไฉ่ว** เป็นเมืองโบราณที่ตั้งอยู่ริมฝั่งแม่น้ำเจียงหลิงทางฝั่งตะวันตกของนครฉงชิ่ง สมัยก่อนเคยเป็นเมืองท่าแห่งเครื่องเคลือบในสมัยราชวงศ์หมิง แต่ปัจจุบันถูกพัฒนาให้กลายเป็นสถานที่ท่องเที่ยว ทั้งสองข้างทางของถนนคนเดินเต็มไปด้วยร้านค้า ร้านอาหาร และร้านขนมมากมาย



เที่ยง

บริการอาหารเที่ยง ณ ภัตตาคาร [มือที่ 7]

พิเศษ เมนูสุกี้หม้อไฟผองซิ่ง บุฟเฟ่ต์ อิ่มไม่อั้น



สมควรแก่เวลานำท่านเดินทางสู่ สนามบินฉงชิ่งเจียงเป่ย์

16.05 น. เหมินฟ้าสู่ สนามบินสุวรรณภูมิ โดยสายการบินเสฉวนแอร์ไลน์ เที่ยวบินที่ 3U3771

ค่ำ บริการอาหารค่ำ บนเครื่องบิน [มือที่ 8]

18.20 น. เดินทางถึง สนามบินสุวรรณภูมิ โดยสวัสดิภาพฯ พร้อมความประทับใจไม่รู้ลืม

\*\*\*\*\*

หมายเหตุ : โปรแกรมการท่องเที่ยว อาจมีการปรับเปลี่ยนตามความเหมาะสม

วันเดินทาง	ราคาผู้ใหญ่	พักเดี่ยว เดินทางคนเดียว จ่ายเพิ่ม
02 - 05 เมษายน 2569	16,888	4,900
11 - 14 เมษายน 2569	22,888	4,900
23 - 26 เมษายน 2569	16,888	4,900
07 - 10 พฤษภาคม 2569	15,888	4,900
14 - 17 พฤษภาคม 2569	15,888	4,900
21 - 24 พฤษภาคม 2569	15,888	4,900
28 - 31 พฤษภาคม 2569	15,888	4,900
04 - 07 มิถุนายน 2569	15,888	4,900
11 - 14 มิถุนายน 2569	15,888	4,900
18 - 21 มิถุนายน 2569	15,888	4,900
25 - 28 มิถุนายน 2569	15,888	4,900

ราคาเด็กทารก 7,900 บาท ทารกต้องมีอายุไม่เกิน 2 ปีบริบูรณ์ ณ วันเดินทางไปและกลับ  
ไม่สามารถยกเลิกการเดินทางได้ เนื่องจากเป็นราคาโปรโมชั่น

ไม่รวมค่าทิปคนขับรถ และมีคฤเทศก์ท้องถิ่นท่านละ 2,000 บาท/ทริป/ท่าน

ชำระ ณ สนามบินวันแรกของการเดินทาง

เด็กและผู้ใหญ่จ่ายเท่ากัน (ยกเว้นเฉพาะเด็กทารก)

ส่วนค่าทิปหัวหน้าทัวร์ที่ดูแลจากเมืองไทย แล้วแต่ความพึงพอใจของท่าน

### อัตราค่าบริการนี้รวม

1. ค่าตัวโดยสารเครื่องบินไป-กลับ ชั้นประหยัดพร้อมค่าภาษีสนามบินทุกแห่งตามรายการทัวร์ข้างต้น (ตัวกรุ๊ปไม่สามารถ Upgrade ที่นั่งเป็น Business Class ได้ และต้องเดินทางไป-กลับพร้อมตัวกรุ๊ปเท่านั้นไม่สามารถเลื่อนวันได้)
2. ค่าที่พักห้องละ 2 ท่าน ตามโรงแรมที่ระบุไว้ในรายการหรือ ระดับใกล้เคียงกัน
3. อาหารเช้า 3 ท่านถ้าวันที่เข้าพักห้องโรงแรม ไม่มีห้อง TRP(3ท่าน) อาจจำเป็นต้องแยกพัก 2 ห้อง (มีค่าใช้จ่ายพักเดี่ยวเพิ่ม)กรณีห้องพักในเมืองที่ระบุไว้ในโปรแกรมมีเทศกาลวันหยุด มีงานแฟร์ต่าง ๆ บริษัทขอจัดที่พักในเมืองใกล้เคียงแทน
4. ค่าอาหาร ค่าเข้าชม และ ค่ายานพาหนะทุกชนิด ตามที่ระบุไว้ในรายการทัวร์ข้างต้น
5. เจ้าหน้าที่บริษัท ฯ คอยอำนวยความสะดวกตลอดการเดินทาง
6. ค่าน้ำหนักกระเป๋า สัมภาระโหลดใต้ท้องเครื่อง 23 กิโลกรัม ถัดขึ้นเครื่องได้ 7 กิโลกรัมและค่าประกันวินาศภัยเครื่องบินตามเงื่อนไขของแต่ละสายการบินที่มีการเรียกเก็บ และกรณีสัมภาระเกินท่านต้องเสียค่าปรับตามที่สายการบินเรียกเก็บ
7. ค่าประกันอุบัติเหตุตามกรมธรรม์วงเงิน 1,000,000 บาท ค่ารักษาพยาบาล ตามเงื่อนไขของบริษัทฯประกันภัยที่บริษัททำไว้ทั้งนี้ย่อมอยู่ในข้อจำกัดที่มีการตกลงไว้กับบริษัทประกันชีวิต ทุกกรณี ต้องมีใบเสร็จและเอกสารรับรองทางการแพทย์ จากหน่วยงานที่เกี่ยวข้อง ไม่รวมประกันสุขภาพ ท่านสามารถสั่งซื้อประกันสุขภาพเพิ่มได้จากบริษัทประกันทั่วไปค่าภาษี
8. ค่าประกันสุขภาพ
9. สนามบิน และค่าภาษีน้ำมันตามรายการทัวร์
10. ค่ารถปรับอากาศเที่ยวตามระบุไว้ในรายการ พร้อมคนขับรถ (กฎหมายไม่อนุญาตให้คนขับรถเกิน 12 ชม./วัน)
11. ค่าวีซ่าท่องเที่ยวเข้าประเทศจีนแบบกรุ๊ป สำหรับผู้ที่ถือหนังสือเดินทางไทย และต้องเดินทางไป-กลับพร้อมคณะ

### อัตราค่าบริการนี้ไม่รวม

1. ค่า Vat 7% และ ค่าภาษีหัก ณ ที่จ่าย 3%
2. ค่าทำหนังสือเดินทางไทย และเอกสารต่างด้าวต่างๆ
3. ค่าใช้จ่ายอื่นๆ ที่นอกเหนือจากรายการระบุ อาทิเช่น ค่าอาหาร เครื่องดื่ม ค่าซักรีด ค่าโทรศัพท์ เป็นต้น
4. ค่าภาษีทุกรายการคิดจากยอดบริการ, ค่าภาษีเดินทาง (ถ้ามีการเรียกเก็บ)
5. ค่าภาษีน้ำมันที่สายการบินเรียกเก็บเพิ่มภายหลังจากทางบริษัทฯได้ออกตัวเครื่องบิน และได้ทำการขายโปรแกรมไปแล้ว
6. ค่าพนักงานยกกระเป๋าที่โรงแรม
7. ค่าหัวหน้าทัวร์จากประเทศไทย แล้วแต่ความประทับใจและน้ำใจจากท่าน
8. สำหรับหัวหน้าทัวร์แล้วแต่ความประทับใจและน้ำใจจากท่าน
9. ค่าวีซ่าท่องเที่ยวเข้าประเทศจีนแบบเดี่ยว กรณีทางประเทศจีน ยกเลิกวีซ่าหน้าด่านหรือวีซ่าแบบกรุ๊ป

10. ไม่รวมค่าทิปไกด์ท้องถิ่น คนขับรถ ท่านละ 2,000 บาท/ท่านชำระ ณ สนามบินวันแรกของการเดินทาง

เงื่อนไขการให้บริการ

การเดินทางครั้งนี้จะต้องมีจำนวน 20 ท่านขึ้นไป กรณีไม่ถึงจำนวนดังกล่าว

- เลื่อน หรือยกเลิกการเดินทาง โดยทางบริษัทจะทำการแจ้งให้ท่านทราบล่วงหน้าก่อนการเดินทาง 15 วัน
- หรือขอสงวนสิทธิในการปรับราคาค่าบริการเพิ่ม (ในกรณีที่ผู้เดินทางไม่ถึง 15 ท่านและท่านยังประสงค์เดินทางต่อ) โดยทางบริษัทจะทำการแจ้งให้ท่านทราบก่อนล่วงหน้า

ในกรณีที่ลูกค้าต้องออกตัวโดยสารถภายในประเทศ กรุณาติดต่อเจ้าหน้าที่ของบริษัทฯ ก่อนทุกครั้ง มิฉะนั้นทางบริษัทจะไม่รับผิดชอบใดๆ ทั้งสิ้น

การจองทัวร์และชำระค่าบริการ

1. กรุณาชำระค่ามัดจำ ท่านละ 10,000 บาท
2. ค่าทัวร์ส่วนที่เหลือชำระ 30 วันก่อนออกเดินทาง กรณีบริษัทฯ ต้องออกตัวหรือวีซ่าออกใกล้วันเดินทางท่านจำเป็นต้องชำระค่าทัวร์ส่วนที่เหลือตามที่บริษัทกำหนดแจ้งเท่านั้น

**\*\*สำคัญ\*\*** สำเนาหน้าพาสปอร์ตผู้เดินทาง (จะต้องมีอายุเหลือมากกว่า 6 เดือนก่อนหมดอายุนับจากวันเดินทางไป-กลับและจำนวนหน้าหนังสือเดินทางต้องเหลือว่างสำหรับติดวีซ่าไม่ต่ำกว่า 3 หน้า) **\*\*** กรุณาตรวจสอบก่อนส่งให้บริษัท มิฉะนั้นทางบริษัทจะไม่รับผิดชอบกรณีพาสปอร์ตหมดอายุ **\*\*** กรุณาส่งพร้อมพร้อมหลักฐานการโอนเงินมัดจำ

เงื่อนไขการยกเลิก

- ยกเลิกก่อนการเดินทางตั้งแต่ 30 วันขึ้นไป คืนเงินค่าทัวร์โดยหักค่าใช้จ่ายที่เกิดขึ้นจริง
  - ยกเลิกก่อนการเดินทาง 15-29 วัน ยึดเงิน 50% จากยอดที่ลูกค้าชำระมา และเก็บค่าใช้จ่ายที่เกิดขึ้นจริง(ถ้ามี)
  - ยกเลิกก่อนการเดินทางน้อยกว่า 15 วัน ขอสงวนสิทธิ์ยึดเงินเต็มจำนวน
- \*กรณีมีเหตุยกเลิกทัวร์ โดยไม่ใช่ความผิดของบริษัททัวร์ คืนเงินค่าทัวร์โดยหักค่าใช้จ่ายที่เกิดขึ้นจริง(ถ้ามี)  
\*ค่าใช้จ่ายที่เกิดขึ้นจริง เช่น ค่ามัดจำตัวเครื่องบิน โรงแรม ค่าวีซ่า และค่าใช้จ่ายจำเป็นอื่นๆ

หมายเหตุ : กรุณาอ่านศึกษารายละเอียดทั้งหมดก่อนทำการจอง เพื่อความถูกต้องและความเข้าใจตรงกันระหว่างท่านลูกค้าและบริษัทฯ และเมื่อท่านตกลงชำระเงินมัดจำหรือค่าทัวร์ทั้งหมดกับทางบริษัทฯ แล้ว ทางบริษัทฯ จะถือว่าท่านได้ยอมรับเงื่อนไขข้อตกลงต่างๆทั้งหมด

1. บริษัทฯ ขอสงวนสิทธิ์ที่จะเลื่อนการเดินทางหรือปรับราคาค่าบริการขึ้นในกรณีที่ผู้ร่วมคณะไม่ถึง 20 ท่าน
2. ขอสงวนสิทธิ์การเก็บค่าน้ำมันและภาษีสนามบินทุกแห่งเพิ่ม หากสายการบินมีการปรับขึ้นก่อนวันเดินทาง
3. บริษัทฯ ขอสงวนสิทธิ์ในการเปลี่ยนเที่ยวบิน โดยไม่ต้องแจ้งให้ทราบล่วงหน้าอันเนื่องจากสาเหตุต่างๆ

4. บริษัทฯ จะไม่รับผิดชอบใดๆ ทั้งสิ้น หากเกิดกรณีความล่าช้าจากสายการบิน, การยกเลิกบิน, การประท้วง, การนัดหยุดงาน, การก่อการจลาจล, ภัยธรรมชาติ, การนาสิ่งของผิดกฎหมาย ซึ่งอยู่นอกเหนือความรับผิดชอบของบริษัทฯ
5. บริษัทฯ จะไม่รับผิดชอบใดๆ ทั้งสิ้น หากเกิดสิ่งของสูญหาย อันเนื่องเกิดจากความประมาทของท่าน, เกิดจากการโจรกรรม และอุบัติเหตุจากความประมาทของนักท่องเที่ยวเอง
6. เมื่อท่านตกลงชำระเงินมัดจำหรือค่าทัวร์ทั้งหมดกับทางบริษัทฯ แล้ว ทางบริษัทฯ จะถือว่าท่านได้ยอมรับเงื่อนไขข้อตกลงต่างๆทั้งหมด
7. รายการนี้เป็นเพียงข้อเสนอที่ต้องได้รับการยืนยันจากบริษัทฯ อีกครั้งหนึ่ง หลังจากได้สำรองโรงแรมที่พักในต่างประเทศเรียบร้อยแล้ว โดยโรงแรมจัดในระดับใกล้เคียงกัน ซึ่งอาจจะปรับเปลี่ยนตามที่ระบุในโปรแกรม
8. การจัดการเรื่องห้องพัก เป็นสิทธิของโรงแรมในการจัดห้องให้กับกรุ๊ปที่เข้าพัก โดยมีห้องพักสำหรับผู้สูบบุหรี่ / ปลอดบุหรี่ได้ โดยอาจจะขอเปลี่ยนห้องได้ตามความประสงค์ของผู้ที่พัก ทั้งนี้ขึ้นอยู่กับความพร้อมให้บริการของโรงแรม และไม่สามารถรับประกันได้
9. กรณีผู้เดินทางต้องการความช่วยเหลือเป็นพิเศษ อาทิเช่น ใช้วีวีแซร์ กรุณาแจ้งบริษัทฯ อย่างน้อย 14 วันก่อนการเดินทาง มิฉะนั้นบริษัทฯ ไม่สามารถจัดการได้ล่วงหน้าได้
10. มัคคุเทศก์ พนักงานและตัวแทนของผู้จัด ไม่มีสิทธิในการให้คำสัญญาใด ๆ ทั้งสิ้นแทนผู้จัด นอกจากนี้มีเอกสารลงนามโดยผู้มีอำนาจของผู้จัดกำกับเท่านั้น ผู้จัดจะไม่รับผิดชอบต่อค่าใช้จ่ายต่างๆ ได้เนื่องจากการเป็นการเหมาจ่ายกับตัวแทนต่างๆ ในกรณีที่ผู้เดินทางไม่ผ่านการพิจารณาในการตรวจคนเข้าเมือง-ออกเมือง ไม่ว่าจะป็นกองตรวจคนเข้าเมืองหรือกรมแรงงานของทุกประเทศในรายการท่องเที่ยว อันเนื่องมาจากการกระทำที่ส่อไปในทางผิดกฎหมาย การหลบหนี เข้าออกเมือง เอกสารเดินทางไม่ถูกต้อง หรือ การถูกปฏิเสธในกรณีอื่นๆ