



LOVE YOU TOUR

License No. 11/11416

# บริษัท เลิฟยูทัวร์ จำกัด LOVEYOU TOUR CO.,LTD.

1300/42 ซอยสุขุมวิท 50 ถนนสุขุมวิท แขวงพระโขนง เขตคลองเตย กรุงเทพฯ 10260

☎ 084-737-1252

☎ 089-811-1286

☎ 089-779-1229

f Love You Tour

✉ loveyoutour@gmail.com

🌐 www.loveyoutour.com



@loveyoutour

**ราคาเริ่มต้น**  
**14,799**

**#วันหยุดสุดจัด**

**เที่ยว 3 มหานครแห่งอนาคต**

**SHANGHAI SPECTACULAR X2**

**ทัวร์หางโจว • ซูโจว • เซี่ยงไฮ้**

หางโจว • ล่องเรือทะเลสาบซีหู • City Tour • ซูโจว • สวนซีหยวน • ถนนโบราณ  
ซูโจว • ร้านยาจีน • เซี่ยงไฮ้ • 1000 tree • เวิลด์หงเมี่ยว  
• ทานเสี่ยวหลงเป่า • อุโมงค์เลเซอร์ • ซ็องปิ่ง Nanjing ถึง 21.00  
เซี่ยงไฮ้ • LV Shop Store/Starbuck ที่เคยใหญ่ที่สุดในโลก • เคนฮัน Xin tian ti  
• ร้านอาหาร • หมู่บ้านโบราณเย่เหอ • Wu Lin RD

**TIP 1,500 / ท่าน** | **โรงแรม 4 ดาว Local** | **Disney** Optional ลือฮัง Disneyland แถมฟรีส่ง | **DMK-HGH SL920 17:20-22:20**  
**HGH-DMK SL921 23:20-02:30**  
(นับ 27 ตุลาคม 2568)

SPHZ-CN5 SPECTACULAR X2 HANGZHOU SHANGHAI(SL) 6 วัน 4 คืน

เดินทางด้วยสายการบิน Lion Air

ราคาเด็กต่ำกว่า 20 ปี เพิ่มค่าทัวร์ท่านละ 1,000 บาท ตามเงื่อนไขของร้านค้าท้องถิ่น

วันที่	โปรแกรมท่องเที่ยว	เช้า	เที่ยง	เย็น	โรงแรม
1	กรุงเทพฯ (สนามบินดอนเมือง) - ทำอากาศยานนานาชาติ หางโจวเซี่ยวซาน ( DMK-HGH SL920 17:20-22:20 )	-	-	-	HANG ZHOU MICROTEL BY WYNDHAM หรือเทียบเท่า โรงแรม 4* Local
2	หางโจว - ล่องเรือทะเลสาบซีหู – City Tour – ซูโจว - สวนซีหยวน - ถนนโบราณ	🍴	🍴	🍴	SU ZHOU HOLIDAY INN EXPRESS หรือเทียบเท่า โรงแรม 4* Local
3	ซูโจว - ร้านยาจีน - เชียงไฮ้ - 1000 tree - เงินหวังเมี่ยว - ทานเสี่ยวหลงเป่า - อุโมงค์เลเซอร์ - ซ็อบปิ้ง Nanjing ถึง 21.00	🍴	🍴	🍴	SHANG HAI HOLIDAY INN EXPRESS หรือเทียบเท่า โรงแรม 4* Local
4	เซียงไฮ้ - เลือกเที่ยวตาม Option ที่ต้องการ Option A : Free & Easy (อิสระไม่มีรถและไกด์บริการ) Option B : Shanghai Disney Land (Optional : ซ็อบปิ้ง สวนสนุก +รวมรถรับส่ง)	🍴	-	-	SHANG HAI HOLIDAY INN EXPRESS หรือเทียบเท่า โรงแรม 4* Local
5	เซียงไฮ้-LV Ship Store/Starbuck ที่เคยใหญ่ที่สุดในโลก - เดินเล่น Xin tian ti - ร้านหยก - หมู่บ้านโบราณเย่เหอ - Wu Lin RD – สนามบินทำอากาศยานนานาชาติหางโจว เซี่ยวซาน	🍴	🍴	-	
6	เดินทางถึงกรุงเทพฯ(สนามบินดอนเมือง) ( HGH-DMK SL921 23:20-02:30 )	-	-	-	

อัตราค่าบริการพักห้องละ2-3 ท่าน

**\*\*สำหรับหนังสือเดินทางต่างชาติเก็บเพิ่ม 1,000 บาท\*\***

**(เป็นข้อตกลงในการคิดเรทราคาชาวต่างชาติจากประเทศปลายทาง)**

วันที่เดินทาง	ผู้ใหญ่ ราคาท่านละ		ทารกอายุ ต่ำกว่า 2 ปี	พักเดี่ยว
	Option A FREEDAY	Option B +3590 FULLBOARD		
17-22 มกราคม 2569	16,999	20,589	6,900.-	5,900.-
18-23 มกราคม 2569 <b>(Promotion) BUS 1</b>	14,799	18,389	6,900.-	5,900.-
18-23 มกราคม 2569 <b>BUS 2</b>	15,999	19,589	6,900.-	5,900.-
23-28 มกราคม 2569	16,999	20,589	6,900.-	5,900.-
24-29 มกราคม 2569	16,999	20,589	6,900.-	5,900.-
25-30 มกราคม 2569	15,999	19,589	6,900.-	5,900.-
30 มกราคม-04 กุมภาพันธ์ 2569	16,999	20,589	6,900.-	5,900.-
31 มกราคม-05 กุมภาพันธ์ 2569	16,999	20,589	6,900.-	5,900.-
01-06 กุมภาพันธ์ 2569 <b>(Promotion) BUS 1</b>	14,799	18,389	6,900.-	5,900.-
01-06 กุมภาพันธ์ 2569 <b>BUS 2</b>	15,999	19,589	6,900.-	5,900.-
06-11 กุมภาพันธ์ 2569	16,999	20,589	6,900.-	5,900.-
07-12 กุมภาพันธ์ 2569	16,999	20,589	6,900.-	5,900.-
08-13 กุมภาพันธ์ 2569	15,999	19,589	6,900.-	5,900.-
13-18 กุมภาพันธ์ 2569	16,999	20,589	6,900.-	5,900.-
14-19 กุมภาพันธ์ 2569	19,999	23,589	6,900.-	5,900.-
15-20 กุมภาพันธ์ 2569	19,999	23,589	6,900.-	5,900.-
20-25 กุมภาพันธ์ 2569	16,999	20,589	6,900.-	5,900.-
21-26 กุมภาพันธ์ 2569	16,999	20,589	6,900.-	5,900.-
22-27 กุมภาพันธ์ 2569	15,999	19,589	6,900.-	5,900.-

27 กุมภาพันธ์-04 มีนาคม 2569	19,999	23,589	6,900.-	5,900.-
28 กุมภาพันธ์-05 มีนาคม 2569	19,999	23,589	6,900.-	5,900.-
01-06 มีนาคม 2569	19,999	23,589	6,900.-	5,900.-
06-11 มีนาคม 2569	16,999	20,589	6,900.-	5,900.-
07-12 มีนาคม 2569	16,999	20,589	6,900.-	5,900.-
08-13 มีนาคม 2569 (Promotion) BUS 1	14,799	18,389	6,900.-	5,900.-
13-18 มีนาคม 2569	16,999	20,589	6,900.-	5,900.-
14-19 มีนาคม 2569	16,999	20,589	6,900.-	5,900.-
15-20 มีนาคม 2569	15,999	19,589	6,900.-	5,900.-
20-25 มีนาคม 2569	16,999	20,589	6,900.-	5,900.-
21-26 มีนาคม 2569	16,999	20,589	6,900.-	5,900.-
22-27 มีนาคม 2569	15,999	19,589	6,900.-	5,900.-
27 มีนาคม-01 เมษายน 2569	16,999	20,589	6,900.-	5,900.-
28 มีนาคม-02 เมษายน 2569	16,999	20,589	6,900.-	5,900.-
29 มีนาคม-03 เมษายน 2569	15,999	19,589	6,900.-	5,900.-
03-08 เมษายน 2569	18,999	20,589	6,900.-	5,900.-
04-09 เมษายน 2569	19,999	23,589	6,900.-	5,900.-
05-10 เมษายน 2569	19,999	23,589	6,900.-	5,900.-
10-15 เมษายน 2569 (เทศกาลหยุดยาว)	19,999	23,589	6,900.-	5,900.-
11-16 เมษายน 2569 (เทศกาลหยุดยาว)	19,999	23,589	6,900.-	5,900.-
12-17 เมษายน 2569 (เทศกาลหยุดยาว)	19,999	23,589	6,900.-	5,900.-
วันที่ 13-18 เมษายน 2569 เทศกาลหยุดยาว	19,999	23,589	6,900.-	5,900.-
วันที่ 14-19 เมษายน 2569 เทศกาลหยุดยาว	19,999	23,589	6,900.-	5,900.-
17-22 เมษายน 2569	19,999	23,589	6,900.-	5,900.-
18-23 เมษายน 2569	18,999	20,589	6,900.-	5,900.-

19-24 เมษายน 2569	18,999	20,589	6,900.-	5,900.-
24-29 เมษายน 2569	15,999	19,589	6,900.-	5,900.-
25-30 เมษายน 2569	16,999	20,589	6,900.-	5,900.-
26 เมษายน-01 พฤษภาคม 2569	16,999	20,589	6,900.-	5,900.-

**ราคาเด็กต่ำกว่า 20 ปี เพิ่มค่าทัวร์ท่านละ 1,000 บาท**  
**มีตั๋วเครื่องบินแล้วจอยแลนด์                      ลดราคา 8,000 บาท**  
**เงื่อนไขการจองชำระมัดจำ 10,000 บาท**  
**\*\*โรงแรม 4\* Local (อ้างอิงข้อมูลจาก Trip.com)\*\***

**วันแรก** กรุงเทพฯ (สนามบินดอนเมือง) – ท่าอากาศยานนานาชาติหางโจวเซียวซาน (-/-/-)

- 14:30 น.**      คณะพร้อมกัน ที่ สนามบินดอนเมือง อาคารระหว่างประเทศ อาคาร 1 ประตู 7 สายการบิน Lion Air  
โดยมีเจ้าหน้าที่ของบริษัทคอยต้อนรับและอำนวยความสะดวกในการเช็คเอกสารและสัมภาระ  
**ค่าทิปไกด์+ค่าทิปคนขับรถเหมาจ่ายท่านละ 1,500 บาทชำระที่สนามบิน**  
**(ไม่รวมค่าทิปหัวหน้าทัวร์ตามความพึงพอใจ)**
- 17:20 น.**      ออกเดินทางสู่ เมืองหางโจว โดยเที่ยวบิน SL920 **(ไม่มีอาหารบริการบนเครื่อง)**
- 22:20 น.**      เดินทางถึง ท่าอากาศยานหางโจวเซียวซาน เป็นสนามบินนานาชาติที่ให้บริการในเมืองหางโจว และเป็นเมืองหลวงของมณฑลเจ้อเจียง ประเทศจีน จากนั้นนำท่านผ่านขั้นตอนตรวจคนเข้าเมือง (เวลาท้องถิ่นเร็ว กว่าประเทศไทย 1 ชั่วโมง)

จากนั้นนำท่านเข้าสู่ที่พัก โรงแรมที่พัก HANG ZHOU MICROTEL BY WYNDHAM  
หรือเทียบเท่า โรงแรม 4\* Local

**วันที่สอง**      หังโจว - ล่องเรือทะเลสาบซีหู - City Tour - ซูโจว - สวนซีหยวน - ถนนโบราณ (B/L/D)

เช้า      ☺️ รับประทานอาหารเช้า ณ ห้องอาหารของโรงแรม



จากนั้นนำท่าน **ล่องเรือทะเลสาบซีหู** เป็นทะเลสาบ น้ำจืดขนาดใหญ่เส้นผ่าศูนย์กลางประมาณ 15 กิโลเมตร ได้รับการขึ้นทะเบียนเป็นมรดกโลกทางวัฒนธรรมจากองค์การยูเนสโกเมื่อปี ค.ศ. 2011 หากใครมีโอกาสไปเยี่ยมชมเยือนเมืองหางโจว ก็ไม่อยากจะพลาดชมทัศนียภาพความสวยงามของทะเลสาบซีหู และสิ่งก่อสร้างทางวัฒนธรรมที่สวยงามและเป็นที่ยู่อัจฉริยะอย่าง “เจดีย์เหลยเฟิง”

กับตำนานความรักของนางพญางูขาวที่ถูกนำมาดัดแปลงสร้างเป็นภาพยนตร์และซีรีส์อันโด่งดัง (**ใช้เวลาล่องเรือประมาณ 40 นาที**)

นำทุกท่านถ่ายรูป **ศูนย์กีฬาโอลิมปิกหางโจว (Hangzhou Olympic Sports Centre main stadium)** จากทางฝั่งเมืองโบราณ สนามกีฬาดังกล่าวสร้างขึ้นในปี 2019 เพื่อรองรับผู้ชมกว่า 80,000 คน โดยอัจฉริยะได้รับการออกแบบให้คล้ายกับดอกบัวซึ่งเป็นสัญลักษณ์ของทุ่งดอกบัว สถานที่มรดกโลกของหางโจว โดยออกแบบให้มีกลีบดอกบัวกว่า 56 กลีบ ล้อมรอบสนามกลาง พร้อมอาคารกีฬาแบบที่หนึ่งอเนกประสงค์ 10,000 ที่นั่ง



นำท่านเที่ยวชม **บ้านพักท่านหูเสวียนหยาน (Hu xueyan)** เป็นพ่อค้าที่โด่งดังในช่วงปี 1870 – 1880 เขาใช้ความขยันและฉลาดใต้เต้าจนมีกิจการใหญ่โตเป็นเจ้าของกิจการรายใหญ่และได้ร่วมมือกับรัฐบาลในการหาเงินทุนเพื่อจัดการกับกบฏในสมัยนั้นด้วยไปจนถึงได้รับพระราชทานตำแหน่งระดับสูงจากจักรพรรดิจนมามีบทบาทในการบริหารการเงินของเมืองกวางโจว แต่ใน 9 ปีต่อมาเขาล้มเหลวทาง

ธุรกิจและเสียชีวิตลง ซึ่งบ้านของเขา ณ ช่วงเวลานั้นเรียกว่าเป็นคฤหาสน์หรูหลังแรกของจีนช่วงราชวงศ์ชิงเลยทีเดียว ในบ้านมีเฟอร์นิเจอร์ การตกแต่งแบบประณีตและหายากจนทางการต้องการที่จะเก็บรักษาไว้และกลายเป็น ที่เที่ยวหางโจว นั่นเอง

## กลางวัน | รับประทานอาหารกลางวัน ณ ภัตตาคาร

จากนั้นนำท่านเดินทางสู่เมืองซูโจว ซึ่งมีประวัติ 2,500 ปีมาแล้ว เดิมมีชื่อว่า “เมืองกุ่ซู่” ซึ่งเป็นเมืองที่จัดต้นแบบของการจัดสวนจีนที่สวยงาม เป็นอันดับหนึ่งในลุ่มแม่น้ำแยงซีเกียงตอนใต้และได้ชื่อว่าเป็นเมืองแห่งสวนงามอีกทั้งเป็นเมืองที่งดงามมากจนได้รับฉายาว่า “เมืองสวรรค์ในโลกมนุษย์” พร้อมกับเมืองหางโจว



นำท่านเที่ยวชม วัดซีหยวน ( Xiyuan Temple) เป็นสถานที่สำคัญอีกสถานที่หนึ่งของเมืองซูโจว ผู้คนหลั่งไหลต่างพากันมาเที่ยวชมอย่างไม่ขาดสาย ด้านในมี "เจ้าแม่กวนอิมพันมือพันตา" ที่งดงามมาก รวมทั้ง "พระจี๋กิง" ที่แกะสลักได้อย่างอัศจรรย์ เพราะไบหน้าแสดงถึง 3 อารมณ์ คือ ยิ้ม, หัวเราะ และร้องไห้คนในพื้นที่จะนำรูปกำใหญ่มาสักการบูชาสิ่งศักดิ์สิทธิ์ ขอพรต่างๆ ให้สมหวังตั้งปรารถนาด้วยวัดซีหยวนรายล้อมด้วยความร่มรื่นด้วยธรรมชาติและ

วิถีชีวิตของชุมชนเมืองซูโจว วัดนี้จึงมีเอกลักษณ์และความสวยงามแบบมีชีวิตชีวาและผู้คนจากหลากหลายประเทศเข้าเยี่ยมชมศึกษาตลอดเวลา จากนั้นนำท่าน เดินชม ถนนชานถิงเจีย ซึ่งเป็นถนนเก่าแก่ที่สะท้อนเอกลักษณ์ความเป็นเมืองแห่งน้ำของซูโจว ที่มีแม่น้ำและสะพานมากมาย ในอดีตจะเป็นที่จัดแข่งเรือและงานวัดงานรื่นเริงต่างๆ โดยแบ่งถนนออกเป็น 2 ส่วนสำคัญคือ ช่วงตะวันออกกับตะวันตก ช่วงตะวันออกจะมีร้านค้าและบ้านคนคึกคัก ส่วนช่วงตะวันตกจะออกสู่ชานเมือง แม่น้ำจะกว้างกว่า ตามริมฝั่งจะมีต้นไม้ใหญ่ร่มรื่น

## ค่ำ | รับประทานอาหารค่ำ ณ ภัตตาคาร

จากนั้นนำท่านเข้าสู่ที่พัก โรงแรมที่พัก SU ZHOU HOLIDAY INN EXPRESS

หรือเทียบเท่า โรงแรม 4\* Local

## วันที่สาม

ซูโจว - ร้านยาจีน - เชียงไฮ้ - 1000 tree - ตลาดร้อยปีเงินหวังเมี่ยว  
- ซิมเสี่ยวหลงเป่า - อุโมงค์เลเซอร์ - THE BUND - ซุปป์ถนนนานกิง - POPMART (B/L/D)

เช้า |🕒| รับประทานอาหารเช้า ณ ห้องอาหารของโรงแรม

หลังอาหารเช้า นำท่านแวะซื้อของฝาก **ร้านยานวดเท้า** หรือ **ร้านยาบัวหิมะ** พร้อมรับบริการนวดเท้าคลายความเมื่อยล้า มีสรรพคุณเป็นเลิศในด้านรักษาแผลไฟไหม้ฟุพอง และแมลงสัตว์กัดต่อย ยาสามัญประจำบ้านที่มีชื่อเสียงของเมืองจีน แหล่งสมุนไพรจีนที่มีชื่อเสียงกว่าพันปี จากนั้นนำท่านเดินทางสู่มหานคร **เซี่ยงไฮ้**

กลางวัน |🕒| รับประทานอาหารกลางวัน ณ ภัตตาคาร



นำท่านชม **ตึกพันต้น TIAN AN 1000 TREE** กลุ่มอาคารตั้งอยู่ริมฝั่งแม่น้ำซูโจวหรือแม่น้ำอู๋ซง ซึ่งครอบคลุมพื้นที่กว่า 300,00 ตารางเมตร (ราว 187 ไร่) และได้รับการขนานนามว่าเป็นสิ่งมหัศจรรย์ของโลกสมัยใหม่ที่เทียบได้กับสวนลอยบาบิโลนโบราณ ทั้งนี้อาคารพาณิชย์ที่ตกแต่งด้วยต้นไม้นี้ ได้รับแรงบันดาลใจมาจาก ‘เขาหวงซาน’ ในมณฑลอันฮุย ซึ่งมีทิวทัศน์งดงามดูจภาพวาดและได้รับการขึ้นทะเบียนเป็นมรดกโลกโดยยูเนสโก (UNESCO) นอกจากนี้ยังหวังว่า

อาคารพาณิชย์ที่ตกแต่งด้วยต้นไม้ 1,000 ต้นนี้ จะช่วยเสริมภูมิทัศน์ที่มีอยู่ของแม่น้ำอู๋ซงให้สวยงาม

จากนั้นนำท่านสู่ **ตลาดเงินหวังเมี่ยว (Cheng Huang Miao)** หรือตลาดร้อยปี เซี่ยงไฮ้ เป็นตลาดเก่าของผู้ตง เมืองเซี่ยงไฮ้ อาคารบ้านเรือนบริเวณนี้เป็นสถาปัตยกรรมโบราณสมัยราชวงศ์หมิงและชิง แต่ทำเป็นร้านขายของมีทั้งของพื้นเมืองโบราณ ของที่ระลึก และสินค้าสมัยใหม่อย่างรองเท้ากีฬา กระเป๋า อีกทั้งยังมีร้านขายขนมและอาหารพื้นเมืองอีกมากมาย



คำ ๑๐ | รับประทานอาหารค่ำ ณ ภัตตาคาร \*\*\* ซิมเมนูเสี่ยวหลงเปา \*\*\* ของอร่อยประจำเมือง



นำท่านไปยัง อุโมงค์เลเซอร์ (THE BUND SIGHTSEEING TUNNEL) \*\*\* รวมค่าบัตรแล้ว \*\*\* เชื่อมต่อระหว่างเดอะบันด์และหอคอยไข่มุก เป็น 1 ใน 5 จุดไฮไลต์ที่นักท่องเที่ยวคนไหนก็ตามมาเยือนเมืองเซี่ยงไฮ้ ต้องไม่พลาดแวะชมเป็นอันขาด เพราะถือว่าเป็นสัญลักษณ์ของเซี่ยงไฮ้ไปแล้ว ที่นี่เป็นอุโมงค์ที่ลอดแม่น้ำสายแรกในประเทศจีน ภายในอุโมงค์ตกแต่งด้วยแสง เลเซอร์เป็นรูปต่างๆ น่าตื่นตาตื่นใจ ทั้งแสง สี เสียง ภายในอุโมงค์เปลี่ยนแปลงตลอดระยะทาง บางช่วงทำให้รู้สึกเหมือนเดินทางอยู่ในห้วงอวกาศเลยทีเดียว



นำท่านเดินเล่นถ่ายรูปชิลๆ ที่ **The Bund** หรือ **เดอะบันด์** ถือเป็นจุดแลนด์มาร์คที่สำคัญมากในเซี่ยงไฮ้ ซึ่งใครไปเที่ยวต้องไปที่นี้ ถ้าไม่ไปถือว่าพลาดมากบอกเลย เพราะเป็นจุดชมวิวและทางเดินเลียบบแม่น้ำที่สำคัญมากของเซี่ยงไฮ้อย่างแม่น้ำหวงผู่ และเป็นสถานที่ท่องเที่ยวยอดนิยมของทั้งชาวจีนเองและนักท่องเที่ยวจากทั่วทุกมุมโลก คนไทยก็ไปเยอะนะครับ เนื่องจากเป็นจุดที่สามารถชมความสวยงามของหอคอยไข่มุกที่ตั้งอยู่ฝั่งตรงข้ามได้ทั้งในช่วงกลางวันและกลางคืน



นำท่านเดินทางสู่ **ถนนหนานกิง** เป็นย่านช้อปปิ้งเก่าแก่ที่สุดของเซี่ยงไฮ้ เป็นตลาดซื้อขายของกันคึกคัก ตั้งแต่ทศวรรษ 1920 ตั้งอยู่ฝั่งผู้ซีกินพื้นที่ยาวตั้งแต่ฝั่งตะวันตกของ “เดอะ บันด์” ถึง “พีเพิลส์ สแควร์” เป็นแหล่งช้อปปิ้งสินค้าแบรนด์เนมจากทั่วโลกและยังเป็นศูนย์รวมร้านค้าและร้านอาหารอีกมากมาย และถนนเส้นนี้ยังเป็น POP MART STORE แพลกชิปสโตร์สาขาที่ใหญ่ที่สุดในมณฑลเซี่ยงไฮ้อีกด้วย อีกทั้งยังมีร้าน MINISO LAND ที่เปิดอย่างเป็นทางการแล้วที่ถนนหนานจิง เซี่ยงไฮ้ ครอบคลุมพื้นที่กว่า 2,000 ตารางเมตร โดยร้าน MINISO LAND ทั้ง 3 ชั้นประกอบไปด้วยพื้นที่สำหรับสินค้าสัตว์เลี้ยง โชนอโรมาเธอราพีและโชนกล่องสุ่ม



**21.00 น.** ถึงเวลาอันสมควร พาท่านเดินทางกลับสู่ที่พัก SHANG HAI HOLIDAY INN EXPRESS หรือเทียบเท่า โรงแรม 4\* Local พักผ่อนตามอัธยาศัย

วันที่สี่

มหานครเซี่ยงไฮ้ - เลือกเที่ยวตาม Option ที่ต้องการ

Option A: Free & Easy (อิสระไม่มีรถและไกด์บริการ) (B/-/-)

Option B: ตั๋วบัตร SHANGHAI DISNEY LAND (Optional: ตั๋วบัตรสวนสนุก+รวมรถรับส่ง)  
(08:00-21:00) (B/-/-)

สำหรับ Option A > "FREE & EASY" (B/-/-)

**\*\*\*ไม่มีรถและไกด์บริการ\*\*\***

**\*\*อิสระท่องเที่ยวตามอัธยาศัย สอบถามข้อมูลการเดินทางจากหัวหน้าทัวร์\*\***

# อัปเดตแผนเที่ยวเชิงไฮ้ 1 วัน

## 🕒 เช้า : สัมผัสวัฒนธรรมจีนโบราณ & วัดล้าคัง



### 1. วัดหลงหัว (Longhua Temple, 龙华寺) หรือ วัดจิ่งอาน (Jing'an Temple, 静安寺)

- 📍 ที่ตั้ง : วัดหลงหัว : เขต Xuhui / วัดจิ่งอาน : เขต Jing'an
- 🕒 เวลาเปิด-ปิด : วัดหลงหัว : 07:00 - 16:30 น. / วัดจิ่งอาน : 07:30 - 17:00 น.
- 💰 ค่าเข้า : วัดหลงหัว : 10 หยวน / วัดจิ่งอาน : 50 หยวน
- 🚶 การเดินทาง :  
วัดหลงหัว : รถไฟใต้ดินสาย 11 ลงสถานี Longhua (龙华站) เดินประมาณ 8 นาที  
วัดจิ่งอาน : รถไฟใต้ดินสาย 2 หรือ 7 ลงสถานี Jing'an Temple (静安寺站)
- 📶 ไรต์ไลน์ :  
วัดหลงหัว : วัดพุทธเก่าแก่ที่สุดของเซี่ยงไฮ้ สว่างตั้งแต่ลึกลับสามก๊ก  
วัดจิ่งอาน : มีพระพุทธรูปทองคำขนาดใหญ่และสถาปัตยกรรมจีนโบราณ

## 🕒 บ่าย : พิพิธภัณฑ์ & เดินชิลสโตร์อาร์ต



### 2. พิพิธภัณฑ์เซี่ยงไฮ้ (Shanghai Museum, 上海博物馆)

- 📍 ที่ตั้ง : People's Square (人民广场)
- 🕒 เวลาเปิด-ปิด : 09:00 - 17:00 น.
- 💰 ค่าเข้า : ฟรี
- 🚶 การเดินทาง :  
รถไฟใต้ดินสาย 1, 2 หรือ 8 ลงที่สถานี People's Square (人民广场站)
- 📶 ไรต์ไลน์ :  
โบราณวัตถุจากยุคจีนโบราณกว่า 120,000 ชิ้น  
ห้องจัดแสดงเหรียญโบราณ, เซรามิก, เครื่องทองสัมฤทธิ์ และภาพเขียนจีน

### 3. เทียนจื่อผาง (Tianzifang, 田子坊)

- 📍 ที่ตั้ง : เขต Huangpu
- 🕒 เวลาเปิด-ปิด : 10:00 - 22:00 น.
- 💰 ค่าเข้า : ฟรี
- 🚶 การเดินทาง :  
รถไฟใต้ดินสาย 9 ลงที่สถานี Dupuqiao (打浦桥站) แล้วเดินประมาณ 5 นาที
- 📶 ไรต์ไลน์ :  
ย่านศิลปะที่เต็มไปด้วยคาเฟ่ แกลลอรี่ ร้านค้าแนวอินดี้ บรรยากาศคาวบอย ผสมผสานสไตล์จีนและยุโรป มีร้านขายของที่ระลึกเก๋ ๆ และสตรีทอาร์ตสวย ๆ

## 🕒 เย็น : เลือก Option ตามสไตล์คุณ



### Option 1 : West Bund & Power Station of Art (西岸艺术中心 & 上海当代艺术博物馆)

- 📍 ที่ตั้ง : เขต Xuhui
- 🕒 เวลาเปิด-ปิด : West Bund เปิด 24 ชั่วโมง  
Power Station of Art 11:00 - 19:00 น. (ปิดวันจันทร์)
- 💰 ค่าเข้า : West Bund : ฟรี  
Power Station of Art : ฟรี (บัตรชมการแสดงเฉพาะอาจมีค่าธรรมเนียม)
- 🚶 การเดินทาง :  
รถไฟใต้ดินสาย 11 ลงที่สถานี Yunjin Road (云锦路站) แล้วเดินประมาณ 10 นาที
- 📶 ไรต์ไลน์ :  
เดินชิลริมน้ำพร้อมชมงานศิลปะสมัยใหม่  
บรรยากาศริมน้ำสงบกว่าตัวเมือง เหมาะกับบ่อนชอบศิลปะ

### Option 2 : Century Park (世纪公园)

- 📍 ที่ตั้ง : เขต Pudong
- 🕒 เวลาเปิด-ปิด : 07:00 - 18:00 น.
- 💰 ค่าเข้า : 10 หยวน
- 🚶 การเดินทาง :  
รถไฟใต้ดินสาย 2 ลงที่สถานี Century Park (世纪公园站) แล้วเดินประมาณ 5 นาที
- 📶 ไรต์ไลน์ :  
สวนขนาดใหญ่ มีทะเลสาบและวิวธรรมชาติสวยงาม  
เหมาะกับการพักผ่อน ปั่นจักรยาน หรือนายเรือ

### Option 3 : ย่าน Lujiazui (陆家嘴) จุดชมวิวทิวทัศน์สูงสุดอลังการ

- 📍 ที่ตั้ง : เขต Pudong
- 🕒 เวลาเปิด-ปิด : 17:00 - 23:00 น. (แนะนำให้ไปช่วงพระอาทิตย์ตก)
- 💰 ค่าเข้า : ชมวิวฟรีบริเวณ Lujiazui Riverside / ชั้นตึก Shanghai Tower: 180 หยวน
- 🚶 การเดินทาง :  
รถไฟใต้ดินสาย 2 ลงที่สถานี Lujiazui (陆家嘴站)
- 📶 ไรต์ไลน์ :  
ชมวิวมืองเซี่ยงไฮ้จากมุมสูงแห่งหนึ่ง  
ถ่ายรูปกับตึก Shanghai Tower, Shanghai World Financial Center และ Jin Mao Tower  
ถ้าชอบวิวเมืองตอนกลางคืน แนะนำขึ้นตึก Shanghai Tower ชั้น 118 (สูงที่สุดในจีน)

สำหรับ Option B > (B/-/-)

SHANGHAI DISNEY LAND (รวมค่าบัตร+รวมรถรับ-ส่ง) (08:00-21:00)

\*ราคานี้กำหนดจ่ายเงินที่ไทย ภายใน 72 ชม. ก่อนเดินทาง\*



ราคาบัตร SHANGHAI DISNEYLAND ผู้ใหญ่ 3,590 บาท / เด็ก (3-11ปี) 2,790 บาท(บัตร Standard)

รวมบัตร SHANGHAI DISNEYLAND+รถรับส่ง

**\*\*กรณี ไม่ได้ซื้อบัตรสวนสนุกกับทางบริษัท หากต้องการใช้บริการรถรับ-ส่ง**

**โปรดชำระค่าใช้จ่ายเพิ่มเติม ท่านละ 700 บาท (ทั้งผู้ใหญ่และเด็กที่อายุ 3 ปีขึ้นไป)\*\***

**ลูกค้าสามารถชำระพร้อมค่าทัวร์ได้ (ราคานี้กำหนดจ่ายเงินที่ไทย ภายใน 72 ชม. ก่อนเดินทาง)**

ราคาพนักงาน OPTION ที่เดินทาง จันทร์-ศุกร์ 800 RMB / PAX

เสาร์ อาทิตย์ 920 RMB / PAX

เทศกาล 1,040 RMB / PAX

**\*\* (ถ้าชำระเงินบาท Rate x5)\*\***

#### ข้อมูลสำคัญ

1. เวลาในการรับส่ง 08.00 / 21.00 น.
2. ตั๋วดีสนีย์แลนด์ เนื่องจากเป็นบริการแบบรวมรถรับส่ง ทางบริษัทขอสงวนสิทธิ์ในการออกเป็นตั๋วแบบ Group Tour
  - ข้อดีคือจะเป็นการแยกแถวเฉพาะกรุ๊ปทัวร์ซึ่งมักจะใช้เวลาน้อยกว่าแถวปกติ
  - ข้อเสียคือจะต้องเดินทางเข้า Check in พร้อมกัน และไม่สามารถซื้อบัตร Early เสริมได้ แต่สามารถซื้อแบบ Access ได้ตามปกติใน Application
  - หากมีแพลนจะไม่เดินทางเข้าพร้อมคณะ โปรดแจ้งให้ทางตัวแทนจำหน่ายทราบก่อนเดินทาง 14 วันเท่านั้น

### \*\*\* (อิสระอาหารกลางวันและอาหารค่ำเพื่อความสะดวกในการท่องเที่ยว) \*\*\*

จากนั้นนำท่านเดินทางสู่ **SHANGHAI DISNEYLAND** สวนสนุกที่มีธีมเป็นตัวละครจากดิสนีย์ สามารถชมประติมากรรมคริสตัลหลิวหลี (Luili glass) ซึ่งเป็นศิลปะดั้งเดิมของจีนโดยช่างฝีมือพื้นเมืองภายในดิสนีย์แลนด์แห่งนี้ Gardens of the Twelve Friends ในโซน Gardens of Imagination ซึ่ง เป็นกำแพงยาวที่มีรูปตัวละครจากดิสนีย์เรียงตามปีนักษัตรของจีน เช่น ทิกเกอร์ จากวินนี่เดอะพูห์ เป็นสัญลักษณ์แทนปีชวด หรือเสื่อ มูซู จากมู่หลาน แทนปีมะโรงหรือมังกร และพลูโต จากมิกกี้เมาส์ แทนปีจอหรือสุนัข เป็นต้น เชียงไฮ้ดิสนีย์แลนด์ เป็นที่แรกและที่เดียวที่มีเครื่องเล่น TRON Light Cycle คือรถไฟเหาะความเร็วสูง เป็นเหมือนรถมอเตอร์ไซค์ให้เราขี่แล้วออกทะยานด้วยความเร็วสูง ซึ่งจำลองมาจากภาพยนตร์เรื่อง TRON Legacy ที่ดิสนีย์รีสอร์ต เชียงไฮ้ นอกจากเครื่องเล่นแล้วยังมีการแสดงและการเดินพาเหรดของเหล่าตัวการ์ตูนในเทพนิยายที่พร้อมจะมอบความรู้สึกและความประทับใจ ซึ่งจะมีแบ่งการแสดงไว้เป็นรอบๆในแต่ละวัน ภายในบริเวณสวนสนุกยังมีแหล่งช้อปปิ้ง ร้านอาหาร และสิ่งบันเทิงมากมาย ที่อยู่ในโซน Mickey Avenue เป็นแหล่งรวมร้านขายของที่ระลึกจากดิสนีย์ที่ยกมากันทั้งค่ายให้เราได้ช้อปปิ้งตามอัธยาศัย

ที่พัก SHANG HAI HOLIDAY INN EXPRESS หรือเทียบเท่า โรงแรม 4\* Local พักผ่อนตามอัธยาศัย

**วันที่ห้า** เชียงไฮ้- LV Ship Store /Starbucks ที่เคยใหญ่ที่สุดในโลก - Xin tian Di –

ร้านหยก- หมู่บ้านโบราณเย่เหอ – หังโจว - Wu Lin RD – กรุงเทพฯ (สนามบินดอนเมือง) (B/L-)

**เช้า** 📍 รับประทานอาหารเช้า ณ ห้องอาหารของโรงแรม

จากนั้นนำท่านเดินทางสู่ ร้าน **Starbucks Reserve Roastery** เคยเป็นร้านสตาร์บัคส์สาขาที่ใหญ่ที่สุดในโลกใหญ่กว่าสาขาปกติถึง 300 เท่า และใส่ใจทุกรายละเอียดที่คอกาแฟไม่ควรพลาดเด็ดขาดภายในกว้างขวาง ยิ่งใหญ่อลังการมาก มีถึงคั่วกาแฟสูงเท่าตึกสองชั้นมีบาร์กาแฟยาวมาก ที่นี่มีเมนูเครื่องดื่มหลากหลายและมีเมนูเฉพาะที่มีแค่ที่สาขานี้สาขาเดียวเท่านั้นอีกด้วย ท่านยังสามารถไปชม **Louis Vuitton Ship Store The Louis**” คือเรือขนาดชีวิตจริงสร้างชื่อเสียงในรูปแบบ flagship store โครงสร้างสูงประมาณ 30 เมตร หรือเกือบ 100 ฟุต มีทั้งหมดสามชั้น พื้นที่รวมประมาณ 1,600 ตร.ม ภายนอกออกแบบในสไตล์เรือสำราญสะท้อนเอกลักษณ์ของ Louis Vuitton และประวัติศาสตร์ทางทะเลของเชียงไฮ้ ตัวเรือหุ้มด้วย Monogram โลหะ พร้อมลำตัวสีแดง-เงิน



จากนั้นพาท่านไป [Xin tian Di \(ซิน เทียน ดี\)](#) ย่านฮิปเตอร์ใจกลางนครเซี่ยงไฮ้ ที่วัยรุ่นต้องมา กลายเป็นสถานที่ท่องเที่ยวติดอันดับต้นๆไปแล้ว สำหรับแหล่งช้อปปิ้งแห่งนี้ ไม่แพ้แหล่งช้อปปิ้งรุ่นพี่ อย่าง ถนนนานกิง ถนนอยู่เจียง Yu Yuan Bazaar ถือว่าเป็นอีก 1 ไฮไลท์เด็ดของนครแห่งนี้ เนื่องจากเอกลักษณ์ที่ไม่เหมือนใคร สิ่งปลูกสร้างที่ใช้อิฐบล็อกแบบสถาปัตยกรรมแบบ Shikumen (ซิกเหมิน) การ

ผสมผสานระหว่างสถาปัตยกรรมตะวันตกกับจีนเข้าด้วยกัน ทางเดินหิน กำแพงหิน ประติมากรรม บ้านเมืองเก่าแต่ดูแลรักษาอย่างดี นอกจากจะเป็นแหล่งช้อปปิ้ง ที่นี้ยังมีคาเฟ่มากมาย ให้นั่งชิล ไม่ว่าจะร้าน กินดีมีร้านชา กาแฟ

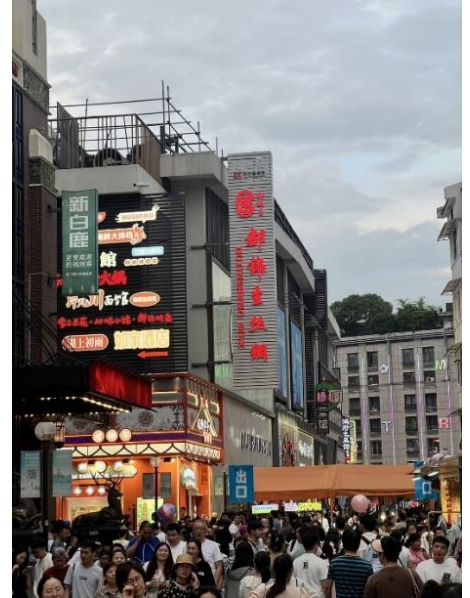
กลางวัน ☺️ รับประทานอาหารกลางวัน ณ ภัตตาคาร

นำท่านแวะชม **ร้านหยกหรือร้านชา**

นำท่านชม **เมืองโบราณเยี่ยเหอ** เรียกอีกชื่อหนึ่งว่าเขตประวัติศาสตร์เยี่ยเหอ ตั้งอยู่ที่เมืองเจียซิง มีพื้นที่ ๑ตารางเมตร ในถนนเต็มไปด้วยลำธารเส้นเล็กๆ บ้านเรือนแบบราชวงศ์ชิงอิสระให้ท่านได้ถ่ายรูปตามอัธยาศัย จากนั้นเดินทางไปเมืองหังโจว

นำท่านเดินทางสู่ **Wu Lin Road** ตลาดกลางคีนวู่หลินหรือที่รู้จักกันในชื่อถนนแฟชั่นถนนวู่หลิน ตั้งอยู่ในย่านใจกลางเมือง และติดกับจุดชมวิวดทะเลสาบของเมืองหางโจว ซึ่งผสมผสานการท่องเที่ยว การช้อปปิ้ง และการพักผ่อนเข้าด้วยกัน

**\*\*\* (อิสระอาหารค่ำเพื่อความสะดวกในการท่องเที่ยว) \*\*\***



ถึงเวลาอันสมควร นำท่านเดินทางสู่ ท่าอากาศยานเมืองหังโจว

**23:20 น.** ออกเดินทางสู่สนามบินดอนเมือง โดยสายการบิน Lion Air เที่ยวบินที่ SL921 (ไม่มีอาหารบริการบนเครื่อง)

**วันที่หก** กรุงเทพฯ (สนามบินดอนเมือง) (-/-)

**02:35 น.** เดินทางกลับถึงสนามบินดอนเมือง โดยสวัสดิภาพ พร้อมความประทับใจ

\*\*\*\*\*

**หมายเหตุ** โปรแกรมการเดินทางอาจเปลี่ยนแปลงตามความเหมาะสม บริษัทฯ ขอสงวนสิทธิ์ในการปรับเปลี่ยนราคา หาก มีการปรับขึ้นของราคาน้ำมันของสายบินหรือการเปลี่ยนแปลงกฎการเข้าประเทศที่มีค่าใช้จ่ายเพิ่มเติมรวมถึงการปรับเพิ่มราคาค่าบัตรเข้าชมสถานที่ท่องเที่ยว (ตามประกาศของสถานที่ท่องเที่ยว นั้นๆ หลังการจองทัวร์)

**เอกสารที่ใช้ในการเดินทาง \*\*\* สำคัญมาก \*\*\***

\*\*\*หนังสือเดินทางที่มีวันกำหนดอายุใช้งานเหลือไม่น้อยกว่า 6 เดือน หรือ 181 วัน นับจากวันที่จะออกเดินทาง

**\*\*\* เมื่อชำระค่าทัวร์แล้วถือว่ารับทราบเงื่อนไขการจองทัวร์ทุกประการ \*\*\***

**พร้อมส่งสำเนาหน้าพาสปอร์ตให้เจ้าหน้าที่จองทัวร์ / ส่วนที่เหลือจ่ายก่อนเดินทาง 15 วัน**

**\*\*\* กรุณาตรวจสอบพาสปอร์ต ต้องมีอายุใช้งานเหลือไม่น้อยกว่า 6 เดือน นับจากวันเดินทาง\*\*\***

**\*พีเรียดราคาโปรโมชั่น 14,799.- ไม่สามารถตัดกรุปเหมาได้ \*  
สามารถตัดกรุปได้ในราคา 15,999.-**

### อัตรานี้รวม

- ❖ **รวมสัมภาระโหลดใต้ท้องเครื่อง 20 กก. + สัมภาระถือขึ้นเครื่อง 7 กก.**
- ❖ ตัวเครื่องบินและภาษีน้ำมันตามรายการ ชั้นประหยัด ไป/กลับตามกำหนดการของคณะทัวร์
- ❖ ภาษีมูลค่าเพิ่ม 7 % (เฉพาะค่าบริการ) และ ภาษีหัก ณ ที่จ่าย 3 % (เฉพาะค่าบริการ)
- ❖ ค่ารถโค้ชปรับอากาศบริการตลอดการเดินทางตามรายการทัวร์
- ❖ ค่าอาหาร และเครื่องดื่มที่ระบุไว้ในรายการ
- ❖ ค่าที่พัก 4 คืนพักห้องละ 2-3 ท่าน
- ❖ ค่าบัตรเข้าชมสถานที่ท่องเที่ยวต่าง ๆ ตามรายการที่ได้ระบุไว้
- ❖ ค่าประกันอุบัติเหตุในการเดินทาง 1,000,000 บาท (ขึ้นอยู่กับเงื่อนไขของกรมธรรม์เฉพาะเหตุการณ์ที่เกิดขึ้นระหว่างวันเดินทางเท่านั้นโดยจะต้องใช้ใบรับรองแพทย์และใบเสร็จรับเงินในการเบิก)

### อัตรานี้ไม่รวม

- ❖ **ค่าทิปไกด์+ค่าทิปคนขับรถ ค่าทัวร์ส่วนที่เหลือ เหม่าจ่าย ท่านละ 1,500 บาทเก็บที่สนามบิน ณ วันเดินทาง (ไม่รวมค่าทิปหัวหน้าทัวร์ตามความพึงพอใจ)**
- ❖ ค่าใช้จ่ายอื่นๆ เพิ่มเติมในกรณีที่ท่านติด COVID-19 ระหว่างเดินทาง เช่นค่าโรงแรม ค่าตรวจต่างๆ ค่าเช่าตัวเครื่องบิน ฯลฯ
- ❖ ค่าทำหนังสือเดินทางไทย และค่าธรรมเนียมสำหรับผู้ถือพาสปอร์ตต่างชาติ
- ❖ ค่าอาหาร และเครื่องดื่มที่ไม่ได้ระบุไว้ในรายการ
- ❖ ค่าใช้จ่ายอื่นๆ ที่มีได้ระบุไว้ในรายการ เช่น ค่าซักรีด โทรศัพท์ ค่ามินิบาร์ ฯลฯ
- ❖ VAT 7% และภาษีหัก ณ ที่จ่าย 3% กรณีต้องการออกใบเสร็จรับเงินในนามบริษัทจากค่าทัวร์เต็มทั้งหมด

### เงื่อนไขในการยกเลิกทัวร์

- ❖ ยกเลิกก่อนเดินทาง 45 วันขึ้นไป คืนค่าใช้จ่ายเต็มจำนวน
- ❖ ยกเลิกก่อนเดินทาง 15-44 วัน สงวนสิทธิ์ยึดค่าใช้จ่ายที่ชำระมาทั้งหมด
- ❖ ยกเลิกก่อนเดินทางน้อยกว่า 14 วัน สงวนสิทธิ์ยึดค่าทัวร์เต็มจำนวนหรือทั้งหมดที่ชำระมา
- ❖ **กรณีมีเหตุยกเลิกทัวร์โดยไม่ใช้ความผิดพลาดของบริษัททัวร์ เช่น เกิดจากสายการบิน ภัยธรรมชาติ หรือเหตุการณ์ต่างๆ แนวทางปฏิบัติจะเป็นไปตามสายการบินเท่านั้น**
- ❖ **กรณียกเลิก ช่วงวันหยุดเทศกาล วันหยุดนักขัตฤกษ์ วันหยุดยาว เนื่องจากเงื่อนไขการชำระเงินกับสายการบินและโรงแรมที่ต่างประเทศ ทำให้ไม่สามารถคืนค่าใช้จ่ายใดๆที่ชำระมาได้**
- ❖ **แนวทางปฏิบัติเป็นไปตาม พรบ. ธุรกิจนำเที่ยวทุกประการ**

## เงื่อนไขการจองทัวร์

เนื่องจากเป็นโปรแกรมโปรโมชั่นราคาพิเศษ!!! ผู้เดินทางโปรดทราบว่า  
“หากไม่ได้ลงร้านผลิตภัณฑ์ท้องถิ่นในรายการจะมีค่าปรับร้านละ 200 RMB / ท่าน”

หากไม่ได้ร่วมบริการทานอาหาร หรือค่าตัวเข้าชมใด ๆ ในกรณีจองทัวร์ไม่สามารถคืนเงินได้ เนื่องจากค่าบริการที่ต่างประเทศเป็นแบบเหมาจ่าย

1. เนื่องจากตัวเครื่องบินต้องเดินทางตามวันที่ ที่ระบุบนหน้าตั๋วเท่านั้น จึงไม่สามารถยกเลิก หรือเปลี่ยนแปลงการเดินทางใด ๆ ทั้งสิ้น ถ้ากรณียกเลิก หรือเปลี่ยนแปลงการเดินทาง ทางบริษัทฯ ขอสงวนสิทธิ์ในการคืนเงินทั้งหมดหรือบางส่วนให้กับท่าน
2. กรณีที่กองตรวจคนเข้าเมืองทั้งที่กรุงเทพฯ และในต่างประเทศปฏิเสธมิให้เดินทางออกหรือเข้าประเทศที่บริษัทระบุในรายการเดินทาง บริษัทฯ ขอสงวนสิทธิ์ไม่คืนค่าบริการไม่ว่ากรณีใด ๆ
3. ทางบริษัทฯ จะไม่รับผิดชอบใด ๆ ทั้งสิ้น หากท่านใช้บริการของทางบริษัทฯ ไม่ครบ อาทิ ไม่เที่ยวบางรายการ, ไม่ทานอาหารบางมื้อ เพราะค่าใช้จ่ายทุกอย่าง ทางบริษัทฯ ได้ชำระค่าใช้จ่ายให้ตัวแทนต่างประเทศแบบเหมาขาด
4. ค่าทัวร์เป็นแบบเหมาจ่ายกับบริษัททัวร์ในต่างประเทศ ไม่สามารถคืนเงินค่าทัวร์และค่าทิปในทุกกรณี
5. ทางบริษัทฯ จะไม่รับผิดชอบใด ๆ ทั้งสิ้น หากเกิดสิ่งของสูญหายจากการโจรกรรม และ/หรือ เกิดอุบัติเหตุที่เกิดจากความประมาทของตัวนักท่องเที่ยวเอง
6. เมื่อท่านตกลงชำระเงินไม่ว่าทั้งหมดหรือบางส่วนกับทางบริษัทฯ ทางบริษัทฯ จะถือว่าท่านได้ยอมรับในเงื่อนไขข้อตกลงต่าง ๆ ที่ได้ระบุไว้แล้วทั้งหมด
7. ผู้เดินทางจะต้องตรวจสอบสถานะของ Visa ด้วยตนเอง เช่นการต่ออายุ หรือ การทำ Re-Entry หรือ สิทธิ หน้าที่ต่าง ๆ หากมีเหตุหรือเกิดผลกระทบใด ๆ ไม่ว่าในกรณีใดเกี่ยวกับ Visa ของท่าน ทางบริษัทฯ จะไม่รับผิดชอบในทุกกรณี

### หมายเหตุ

- ❖ หากกรุ๊ปยกเลิกจากจำนวนผู้เดินทางไม่ถึงกำหนด คืนเงินเต็มจำนวน
- ❖ กรุ๊ปคอนเฟิร์มเดินทาง 10 ท่านขึ้นไป (ไม่มีหัวหน้าทัวร์ไทย) // 15 ท่าน มีหัวหน้าทัวร์เดินทางไปด้วยจากเมืองไทย
- ❖ หากมีเหตุสุดวิสัยอันเกิดจากประกาศสถานการณ์ฉุกเฉินต่าง ๆ ทำให้เดินทางไม่ได้ อ้างอิงตาม พรบ. ฉุกเฉินที่เกี่ยวข้อง หักค่าใช้จ่ายที่เกิดขึ้นจริงโดยมีใบเสร็จยืนยันกับลูกค้า
- ❖ ตัวเครื่องบินเป็นแบบกรุ๊ปคณะ ไม่สามารถเลือกหรือล็อกที่นั่งได้ ที่นั่งอาจจะไม่ติดกัน ซึ่งเป็นไปตามเงื่อนไขของสายการบิน

- ❖ เรื่องห้องพักช่วงเทศกาล ห้องพักที่ลูกค้าระบุตอนจองทัวร์ ทางบริษัทจะ Request ให้ทางโรงแรมตามขั้นตอน ในบางครั้งโรงแรมอาจเปลี่ยนชนิดห้องพักของลูกค้า ณ วันเข้าพัก แต่ทางบริษัทยืนยันว่าจะเพียงพอต่อจำนวนลูกค้า เช่น

Request สำหรับเตียง Double Bed หากห้องไม่พอ อาจเป็นห้อง TWN ขยับเตียงให้ชิดกัน

Request สำหรับเตียง Triple Bed หากห้องไม่พอ จะจัดให้เป็น 2ห้อง ตามเงื่อนไขของโรงแรมที่จอง

- ❖ บริษัทฯ ขอสงวนสิทธิ์ที่จะเปลี่ยนแปลงรายละเอียดบางประการในทัวร์นี้ เมื่อเกิดเหตุจำเป็นสุดวิสัยจนไม่อาจแก้ไขได้และจะไม่รับผิดชอบใดๆ ในกรณีที่สูญหาย สูญเสียหรือได้รับบาดเจ็บที่นอกเหนือความรับผิดชอบของหัวหน้าทัวร์และเหตุสุดวิสัยบางประการ เช่น การนัดหยุดงาน ภัยธรรมชาติ การจลาจลต่างๆ เนื่องจากรายการทัวร์นี้เป็นแบบเหมาจ่ายเบ็ดเสร็จ หากท่านสละสิทธิ์การใช้บริการใดๆ ตามรายการ หรือถูกปฏิเสธการเข้าประเทศไม่ว่าในกรณีใดก็ตาม ทางบริษัทฯ ขอสงวนสิทธิ์ไม่คืนเงินในทุกกรณี

- ❖ บริษัทฯ มีสิทธิ์ที่จะเปลี่ยนแปลงหรือสับเปลี่ยนรายการได้ตามความเหมาะสมบริษัทขอสงวนสิทธิ์ที่จะเลื่อนการเดินทางในกรณีที่มีผู้ร่วมคณะไม่ถึง 9 ท่าน การไม่รับประทานอาหารเช้ามื้อไม่เที่ยวตามรายการ ไม่สามารถขอหักค่าบริการคืนได้ เพราะการชำระค่าทัวร์เป็นไปในลักษณะเหมาจ่าย เมื่อท่านได้ชำระเงินมัดจำหรือทั้งหมด ไม่ว่าจะเป็นการชำระผ่านตัวแทนของบริษัทฯ หรือชำระโดยตรงกับทางบริษัทฯ ทางบริษัทฯ จะขอถือว่าท่านรับทราบและยอมรับในเงื่อนไขต่างๆ

บริษัทฯ ไม่รับผิดชอบค่าเสียหายในเหตุการณ์ที่เกิดจากสายการบิน [ไฟล์ทยกเลิกโดยมีประกาศจากสายการบิน](#) ภัยธรรมชาติ ปฏิบัติและอื่นๆที่อยู่นอกเหนือการควบคุมของทางบริษัทฯหรือค่าใช้จ่ายเพิ่มเติมที่เกิดขึ้นทางตรงหรือทางอ้อม เช่น การเจ็บป่วย, การถูกทำร้าย, การสูญหาย, ความล่าช้า หรือจากอุบัติเหตุต่างๆ